

***TRIBUNALE DI PALERMO***  
***SEZIONE IV CIVILE***  
***Giudice Delegato Dr.ssa Alessia Giampietro***  
***Relazione di consulenza tecnica di ufficio***  
***Valutazione di beni***  
***Procedimento Fall. R.G 46/2022***

\*\*\*

*Curatore Fallimentare: AVV. GIOVANNI GALANTE*

\*\*\*

***Elaborato - Foto***

Palermo, li 30.05.2023

Il Consulente Tecnico D'Ufficio

*Dott. Ing. Girolamo Gorgone*

**TRIBUNALE DI PALERMO**  
**SEZIONE IV CIVILE**  
**Giudice Delegato Dr.ssa Alessia Giampietro**  
**Relazione di consulenza tecnica di ufficio**  
**Valutazione di beni**  
**Procedimento Fall. R.G 46/2022**

\*\*\*

*Curatore fallimentare: AVV. GIOVANNI GALANTE*

\*\*\*

***Allegato 2.1 - Elaborato Fotografico - immobile***

Palermo, li 30.05.2023

Il Consulente Tecnico D'Ufficio

*Dott. Ing. Girolamo Gorgone*



Foto 2.1.01



Foto 2.1.02



Foto 2.1.03

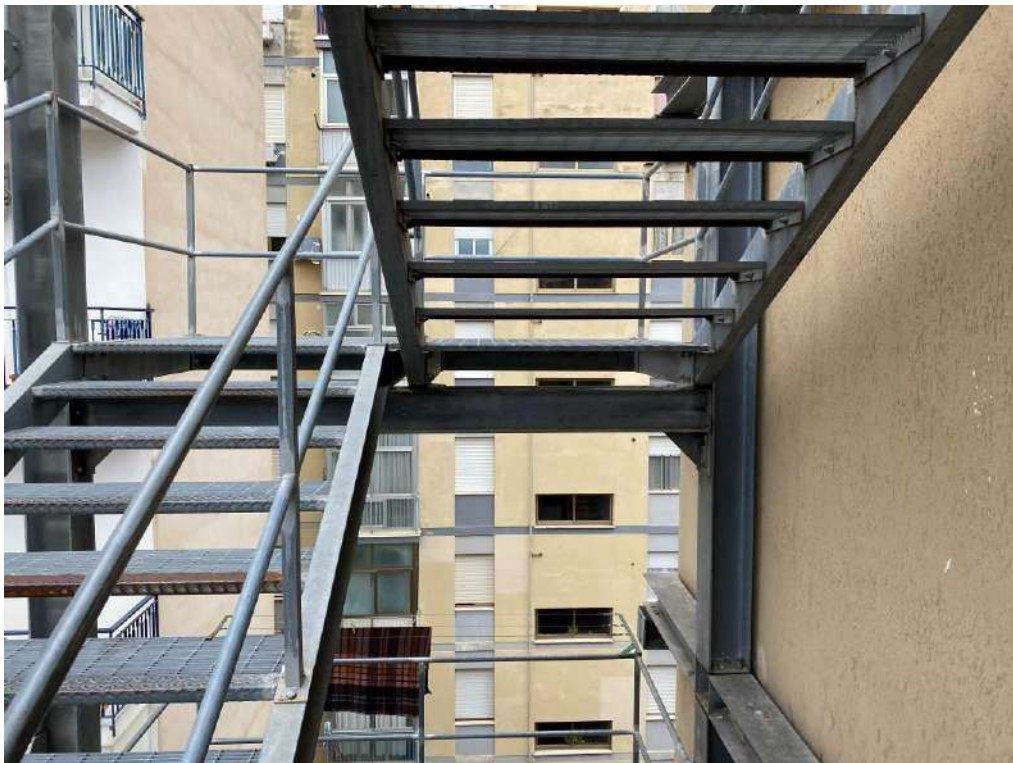


Foto 2.1.04

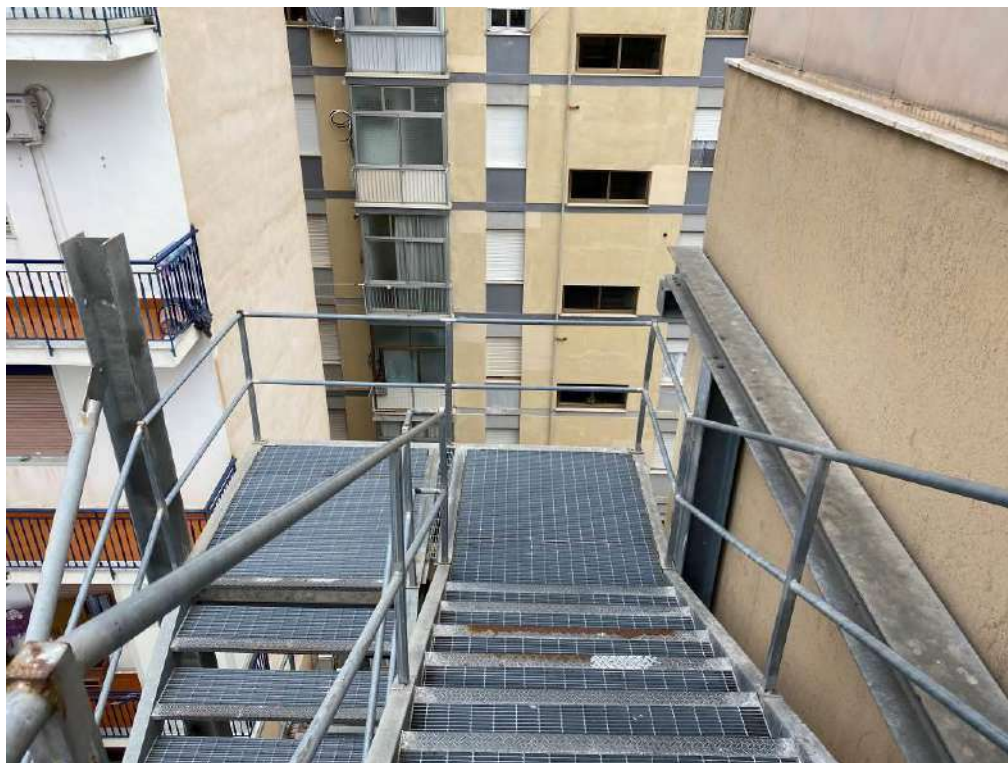


Foto 2.1.05



Foto 2.1.06



Foto 2.1.07



Foto 2.1.08



Foto 2.1.09



Foto 2.1.10



Foto 2.1.11



Foto 2.1.12





Foto 2.1.13



Foto 2.1.14



Foto 2.1.15



Foto 2.1.16



Foto 2.1.17



Foto 2.1.18



Foto 2.1.19



Foto 2.1.20



Foto 2.1.21



Foto 2.1.22

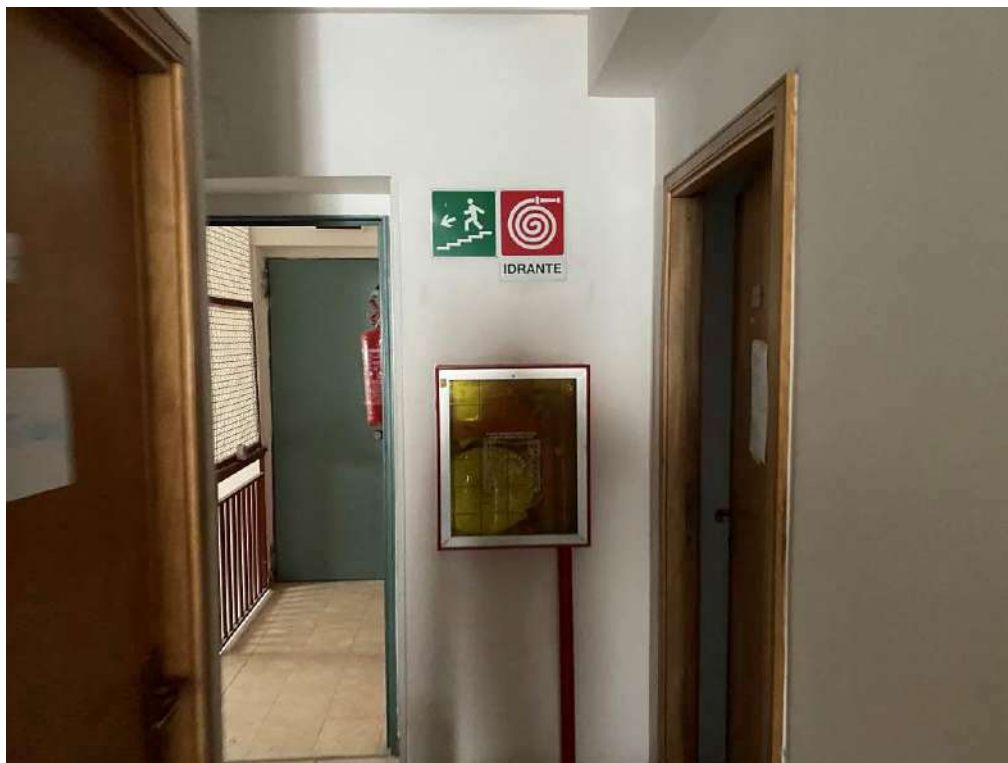


Foto 2.1.23

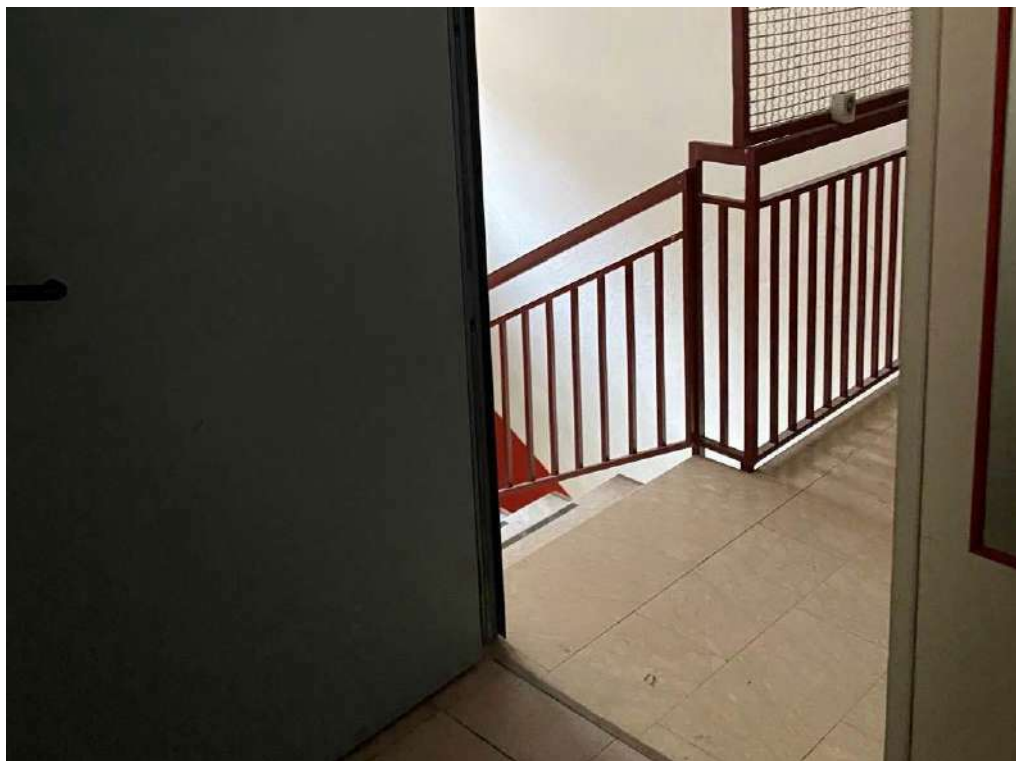


Foto 2.1.24



Foto 2.1.25



Foto 2.1.26



Foto 2.1.27

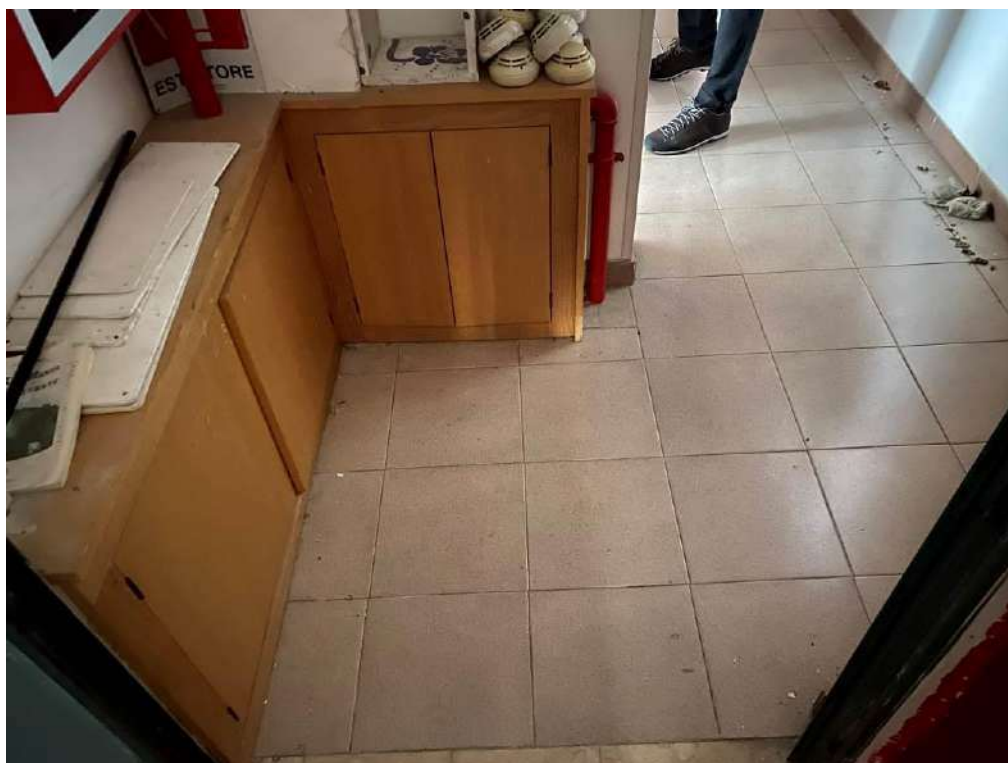


Foto 2.1.28





Foto 2.1.29



Foto 2.1.30



Foto 2.1.31



Foto 2.1.32

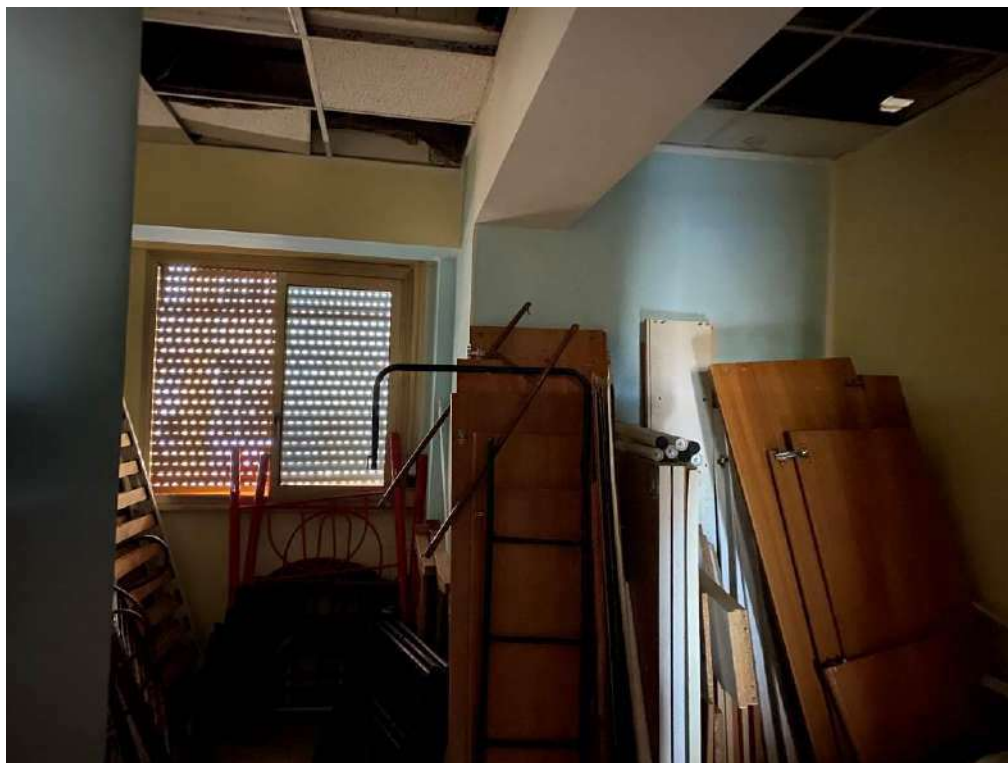


Foto 2.1.33



Foto 2.1.34



Foto 2.1.35



Foto 2.1.36

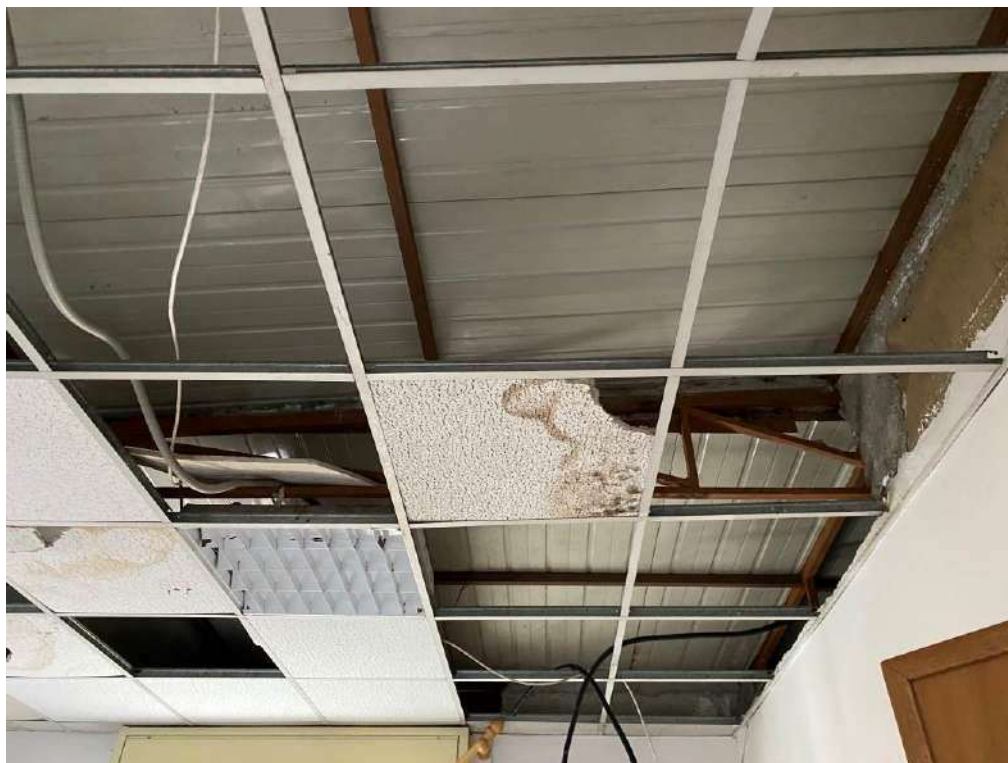


Foto 2.1.37



Foto 2.1.38



Foto 2.1.39

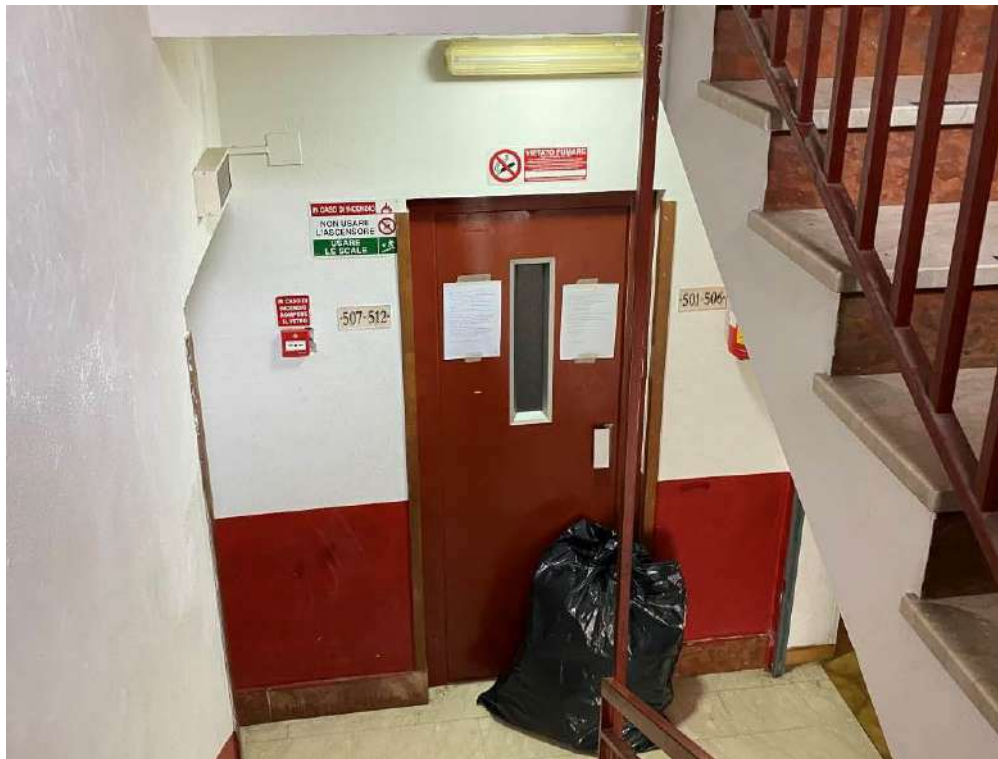


Foto 2.1.40



Foto 2.1.41



Foto 2.1.42



Foto 2.1.43



Foto 2.1.44





Foto 2.1.45

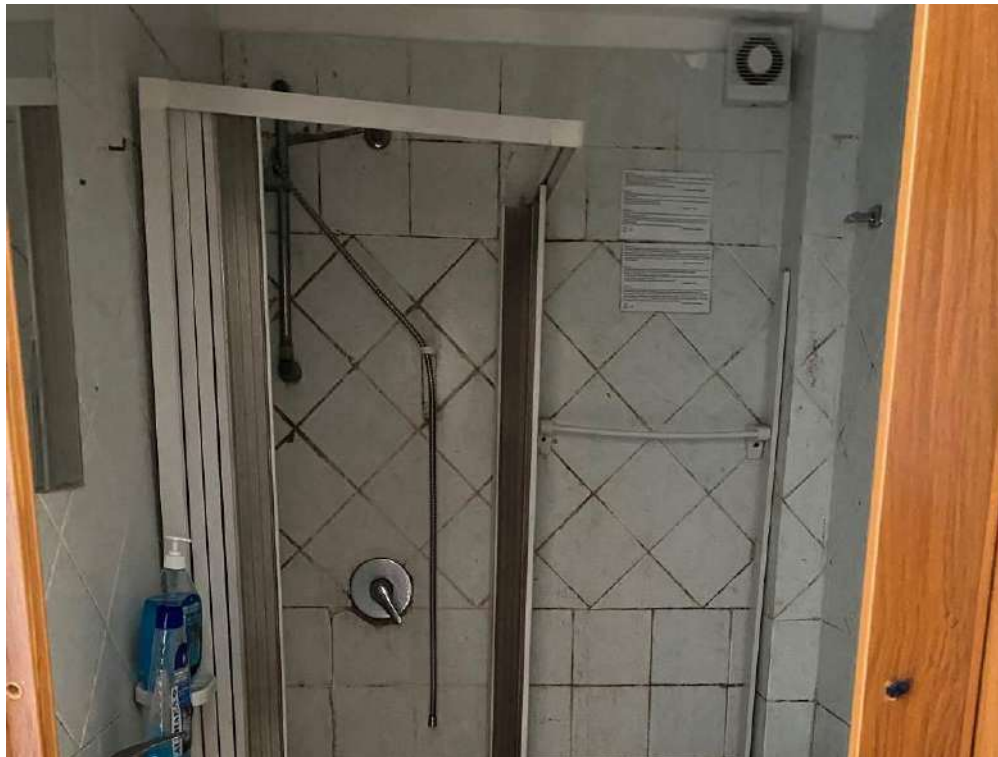


Foto 2.1.46



Foto 2.1.47



Foto 2.1.48



Foto 2.1.49

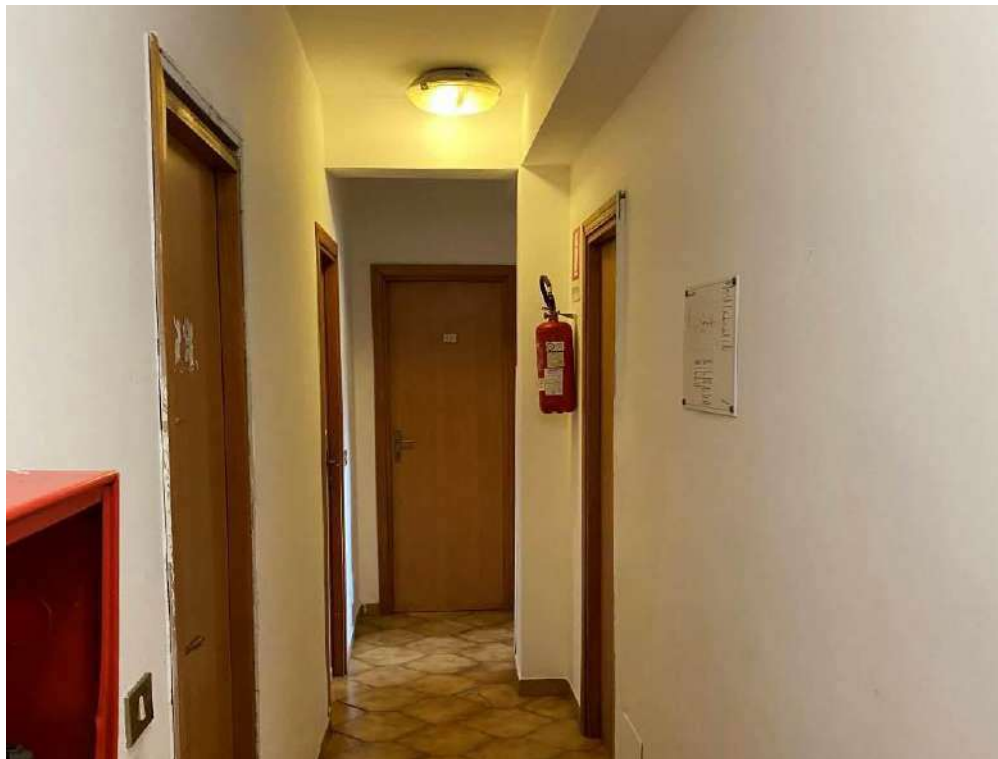


Foto 2.1.50



Foto 2.1.51



Foto 2.1.52



Foto 2.1.53



Foto 2.1.54



Foto 2.1.55



Foto 2.1.56



Foto 2.1.57



Foto 2.1.58



Foto 2.1.59



Foto 2.1.60





Foto 2.1.61

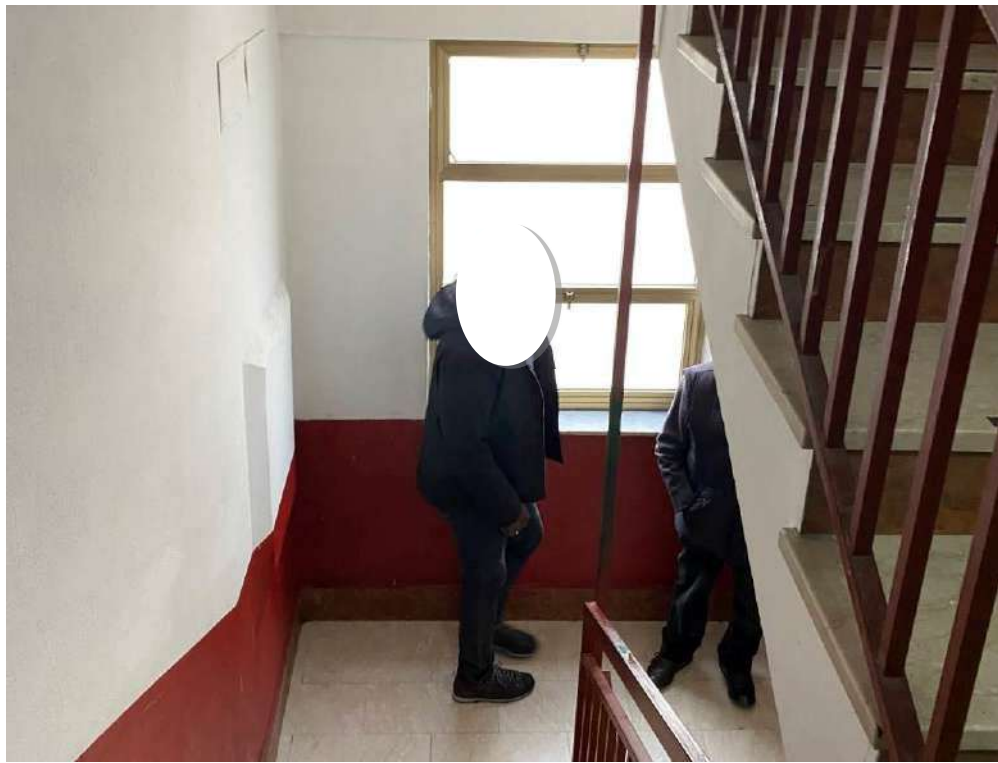


Foto 2.1.62



Foto 2.1.63



Foto 2.1.64



Foto 2.1.65

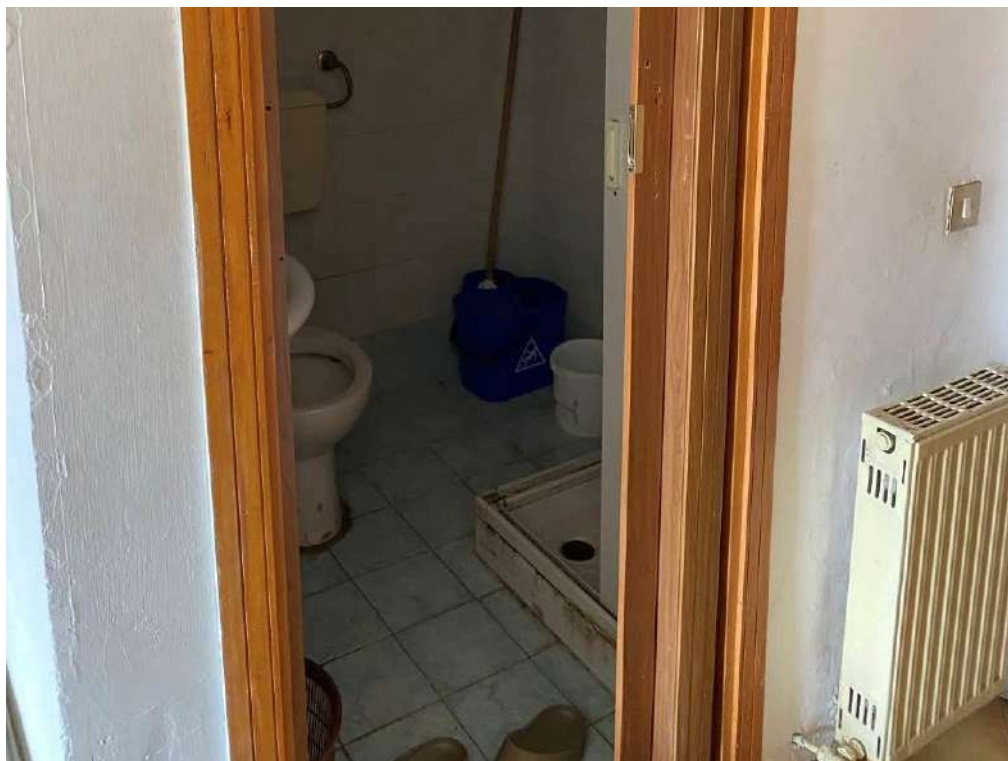


Foto 2.1.66



Foto 2.1.67

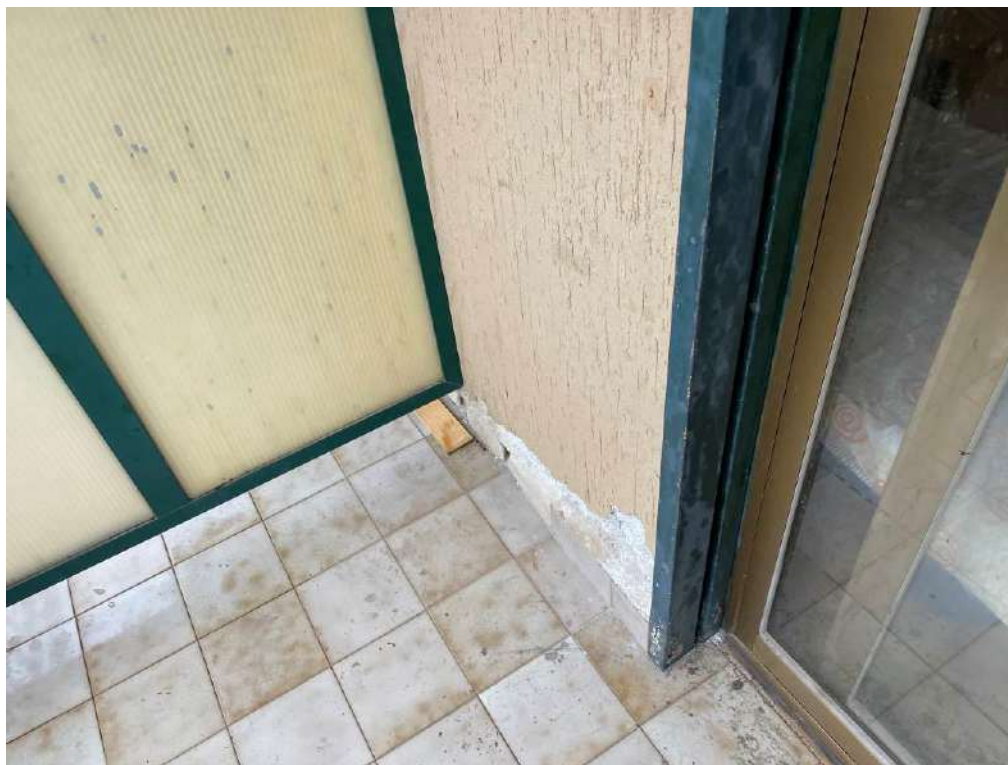


Foto 2.1.68



Foto 2.1.69



Foto 2.1.70

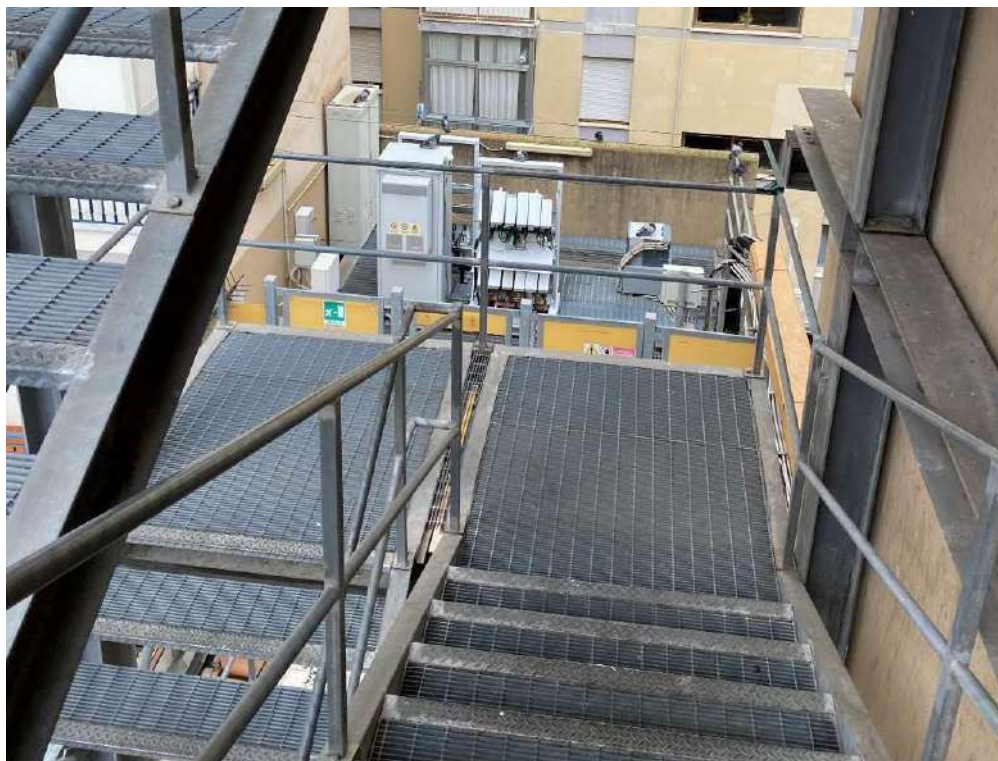


Foto 2.1.71



Foto 2.1.72

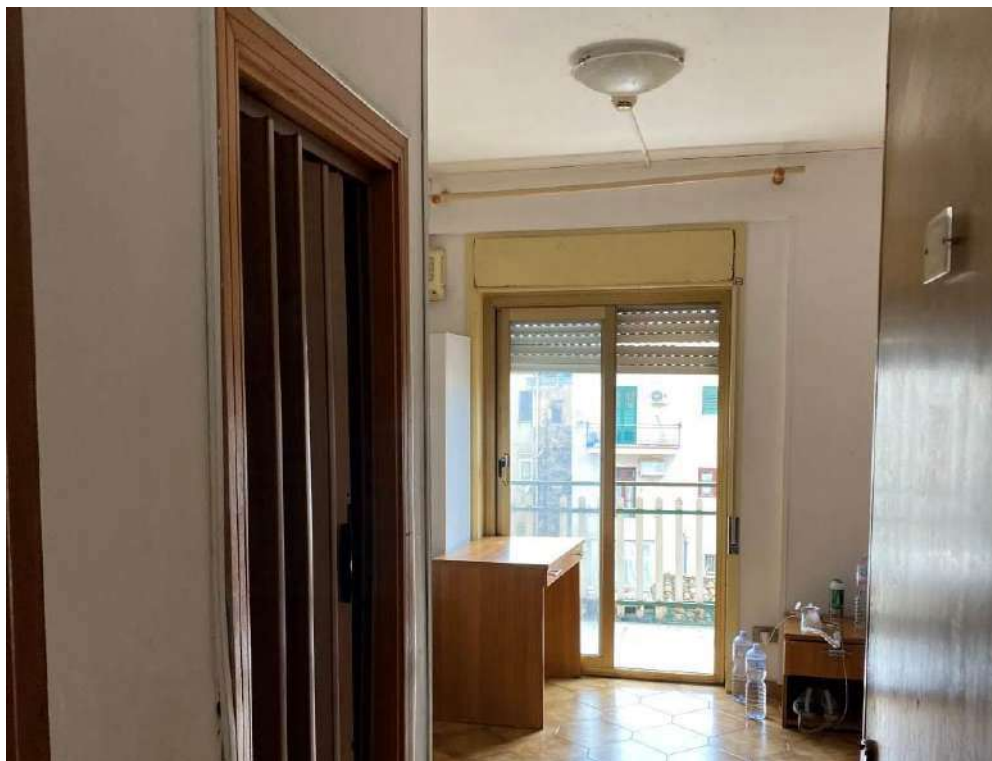


Foto 2.1.73



Foto 2.1.74



Foto 2.1.75



Foto 2.1.76





Foto 2.1.77



Foto 2.1.78



Foto 2.1.79



Foto 2.1.80



Foto 2.1.81



Foto 2.1.82



Foto 2.1.83



Foto 2.1.84



Foto 2.1.85



Foto 2.1.86

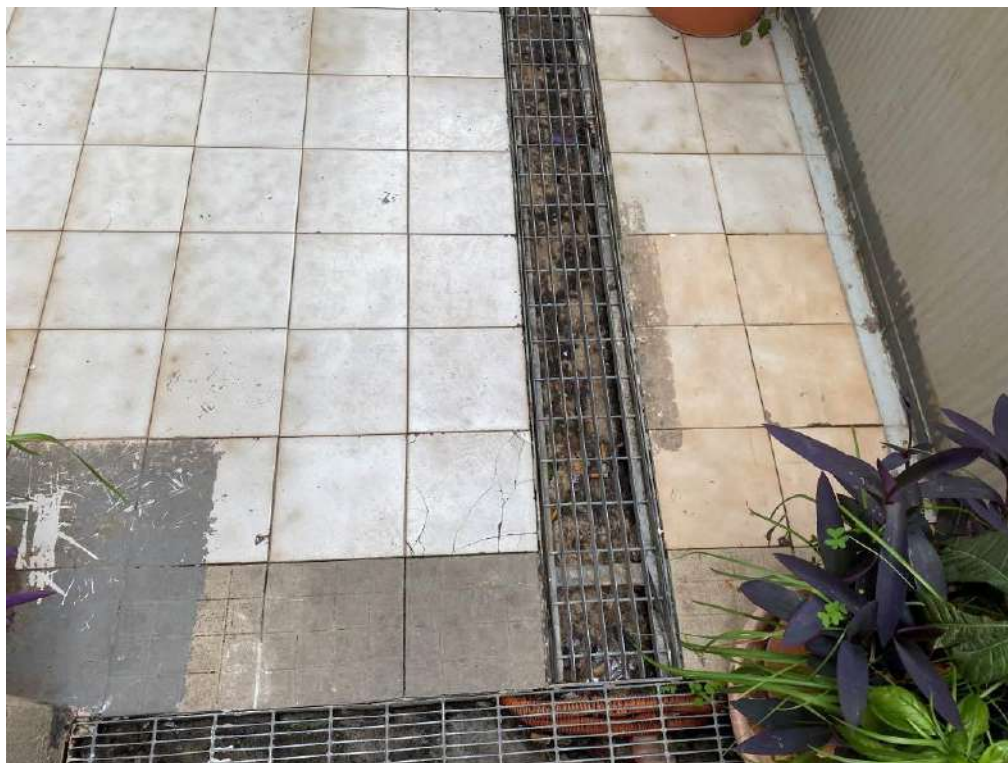


Foto 2.1.87



Foto 2.1.88



Foto 2.1.89



Foto 2.1.90



Foto 2.1.91



Foto 2.1.92





Foto 2.1.93



Foto 2.1.94



Foto 2.1.95



Foto 2.1.96



Foto 2.1.97



Foto 2.1.98



Foto 2.1.99

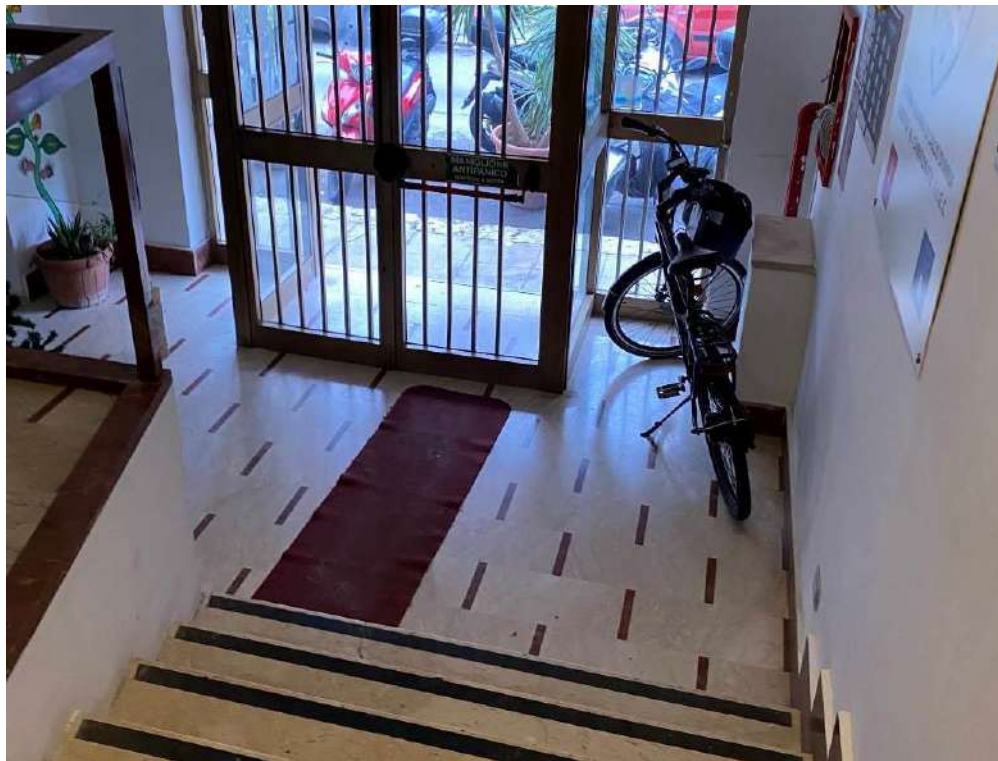


Foto 2.1.100



Foto 2.1.101



Foto 2.1.102



Foto 2.1.103



Foto 2.1.104



Foto 2.1.105



Foto 2.1.106



Foto 2.1.107



Foto 2.1.108





Foto 2.1.109

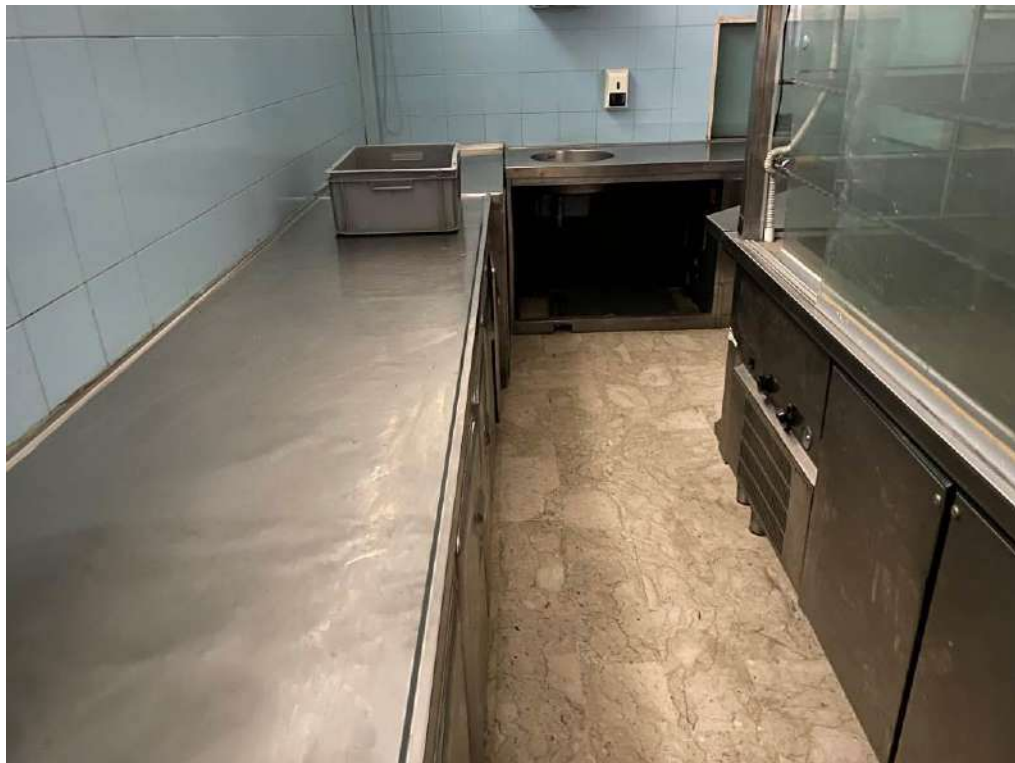


Foto 2.1.110



Foto 2.1.111



Foto 2.1.112



Foto 2.1.113



Foto 2.1.114



Foto 2.1.115



Foto 2.1.116



Foto 2.1.117



Foto 2.1.118

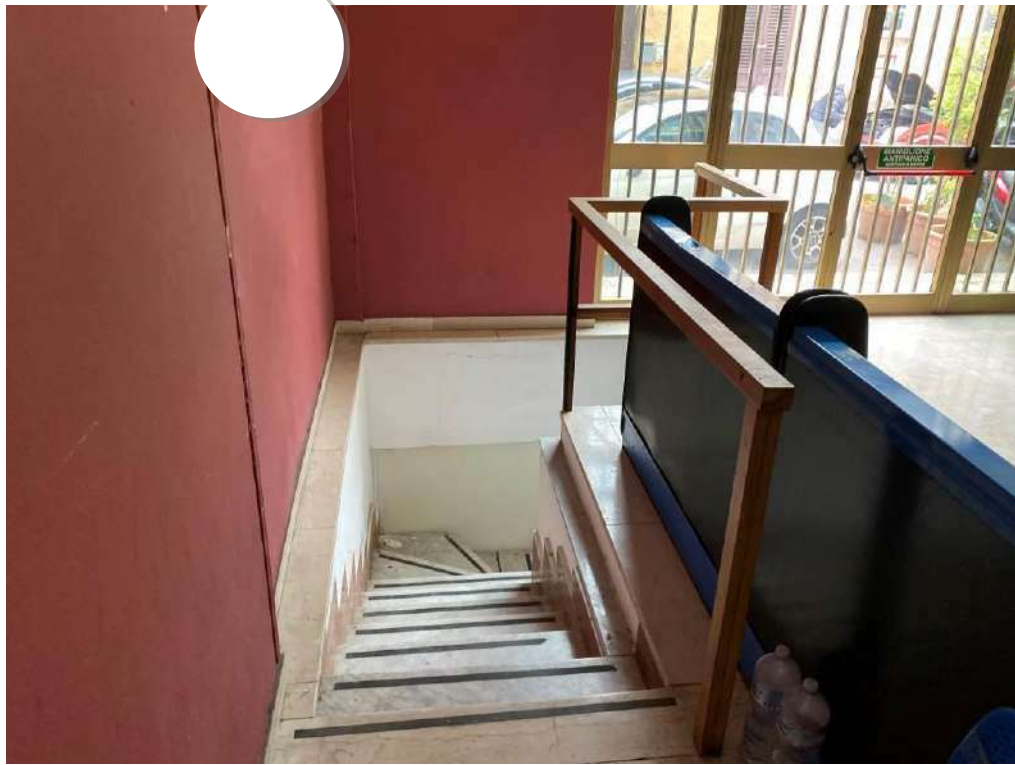


Foto 2.1.119



Foto 2.1.120



Foto 2.1.121



Foto 2.1.122



Foto 2.1.123

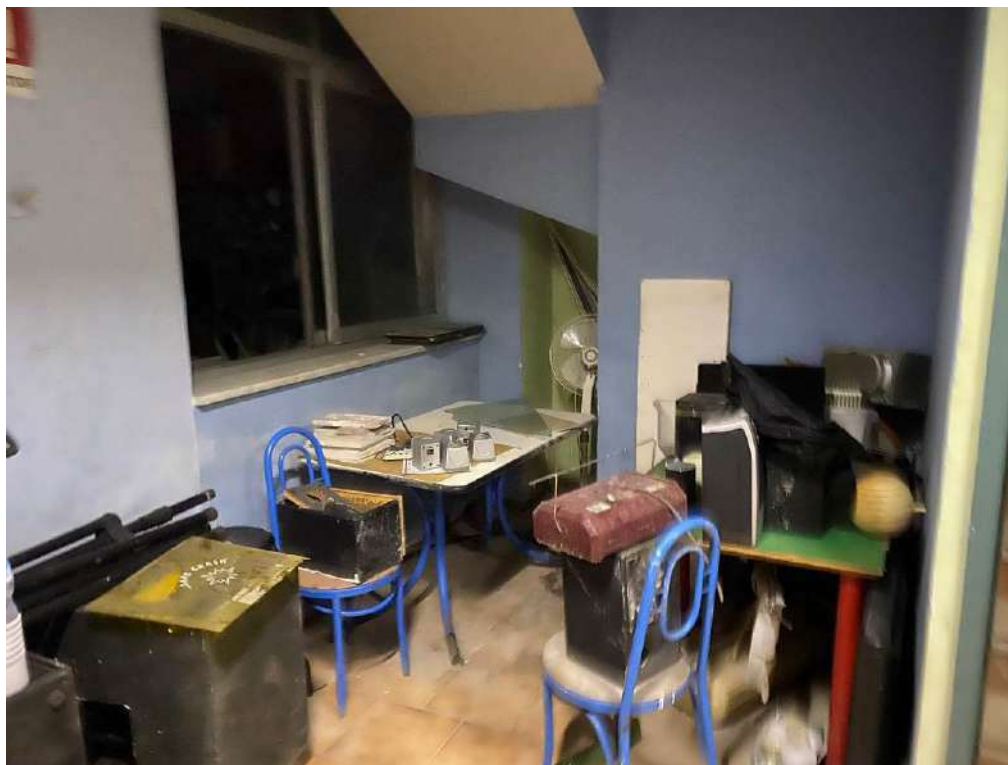


Foto 2.1.124





Foto 2.1.125



Foto 2.1.126



Foto 2.1.127



Foto 2.1.128



Foto 2.1.129



Foto 2.1.130



Foto 2.1.131



Foto 2.1.132



Foto 2.1.133

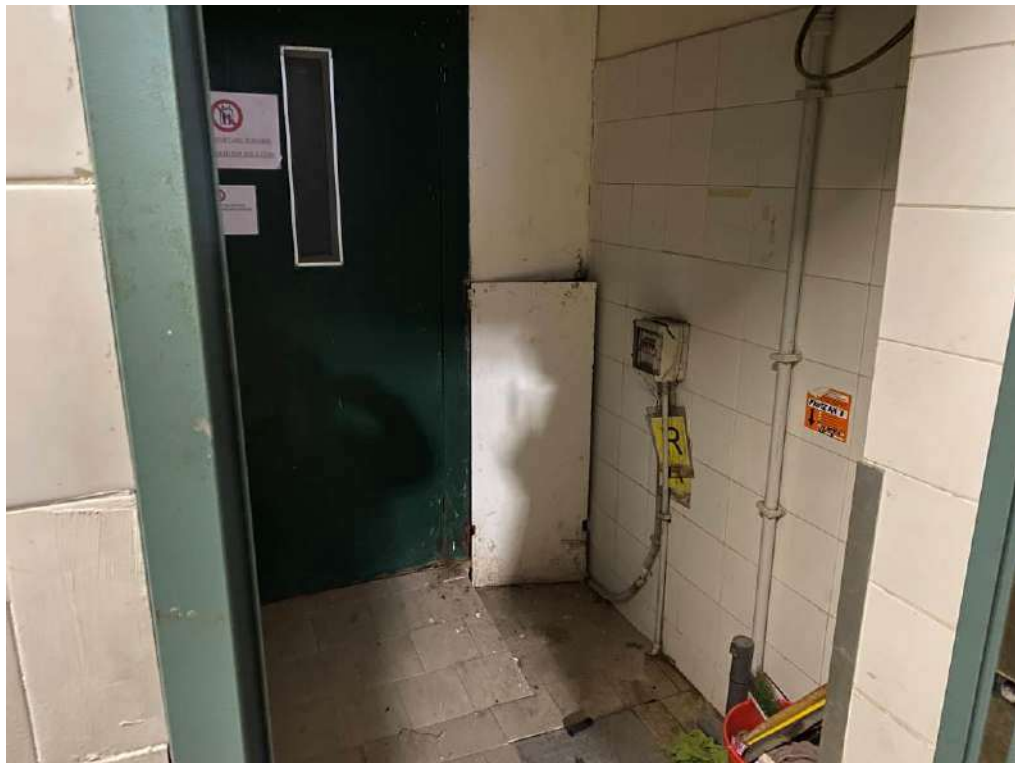


Foto 2.1.134



Foto 2.1.135



Foto 2.1.136



Foto 2.1.137



Foto 2.1.138



Foto 2.1.139



Foto 2.1.140





Foto 2.1.141



Foto 2.1.142



Foto 2.1.143



Foto 2.1.144

**TRIBUNALE DI PALERMO**  
**SEZIONE IV CIVILE**  
**Giudice Delegato Dr.ssa Alessia Giampietro**  
**Relazione di consulenza tecnica di ufficio**  
**Valutazione di beni**  
**Procedimento Fall R.G 46 /2022**

\*\*\*

*Curatore fallimentare: AVV. GIOVANNI GALANTE*

\*\*\*

***Allegato 2.2 - Elaborato Fotografico - Mobili***

Palermo, li 30.05.2023

Il Consulente Tecnico D'Ufficio

*Dott. Ing. Girolamo Gorgone*



Foto 2.2.01



Foto 2.2.02



Foto 2.2.03



Foto 2.2.04



Foto 2.2.05



Foto 2.2.06



Foto 2.2.07



Foto 2.2.08



Foto 2.2.09



Foto 2.2.10





Foto 2.2.11



Foto 2.2.12



Foto 2.2.13



Foto 2.2.14



Foto 2.2.15



Foto 2.2.16



Foto 2.2.17



Foto 2.2.18



Foto 2.2.19



Foto 2.2.20



Foto 2.2.21



Foto 2.2.22



Foto 2.2.23



Foto 2.2.24



Foto 2.2.25



Foto 2.2.26





Foto 2.2.27



Foto 2.2.28



Foto 2.2.29



Foto 2.2.30



Foto 2.2.31



Foto 2.2.32



Foto 2.2.33



Foto 2.2.34



Foto 2.2.35



Foto 2.2.36



Foto 2.2.37



Foto 2.2.38



Foto 2.2.39



Foto 2.2.40



Foto 2.2.41



Foto 2.2.42





Foto 2.2.43



Foto 2.2.44



Foto 2.2.45



Foto 2.2.46



Foto 2.2.47



Foto 2.2.48



Foto 2.2.49



Foto 2.2.50



Foto 2.2.51



Foto 2.2.52



Foto 2.2.53



Foto 2.2.54



Foto 2.2.55



Foto 2.2.56



Foto 2.2.57



Foto 2.2.58





Foto 2.2.59



Foto 2.2.60



Foto 2.2.61



Foto 2.2.62



Foto 2.2.63



Foto 2.2.64



Foto 2.2.65



Foto 2.2.66

**TRIBUNALE DI PALERMO**  
**SEZIONE IV CIVILE**  
**Giudice Delegato Dr.ssa Alessia Giampietro**  
**Relazione di consulenza tecnica di ufficio**  
**Valutazione di beni**  
**Procedimento R.G 46 /2022**

\*\*\*

*Curatore fallimentare: AVV. GIOVANNI GALANTE*

\*\*\*

***Allegato 2.3 - Elaborato Fotografico - Motociclo***

Palermo, li 30.05.2023

Il Consulente Tecnico D'Ufficio

*Dott. Ing. Girolamo Gorgone*



Foto 2.3.01



Foto 2.3.02



Foto 2.3.03



Foto 2.3.04



Foto 2.3.05



Foto 2.3.06