

PROCEDURA n. 65/2023 R.G.E.I.

REPERTORIO FOTOGRAFICO



A handwritten signature in blue ink is written over a circular official stamp. The stamp is from the Municipality of Fano, Italy, and contains the text: "COMUNE DI FANO", "MUNICIPALITÀ DI FANO", "FANO", "ADAMO", "1911", "Sett. 101", "P. 101".



FACCIATA ESTERNA APPARTAMENTO POSTO AL 2° PIANO



ESTERNO INGRESSO EDIFICIO



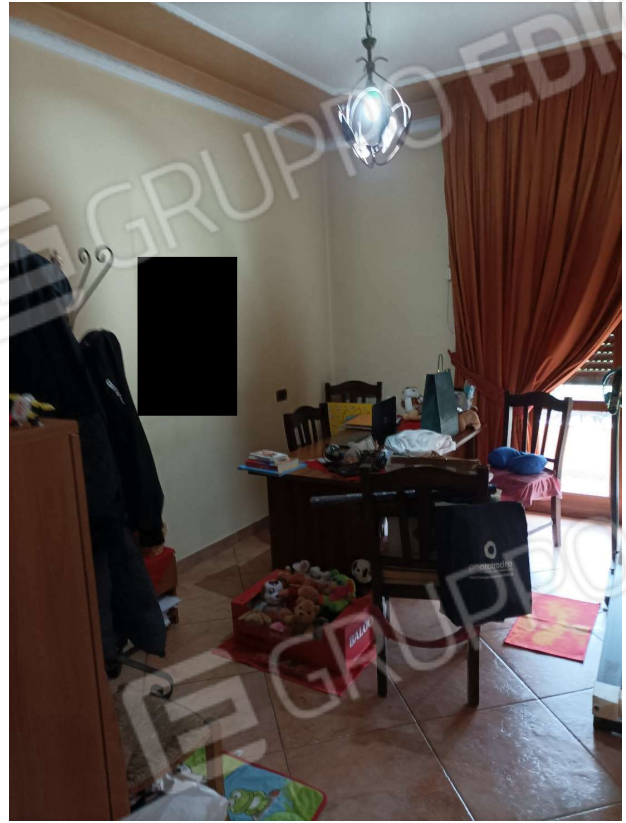
INGRESSO



CORRIDOIO



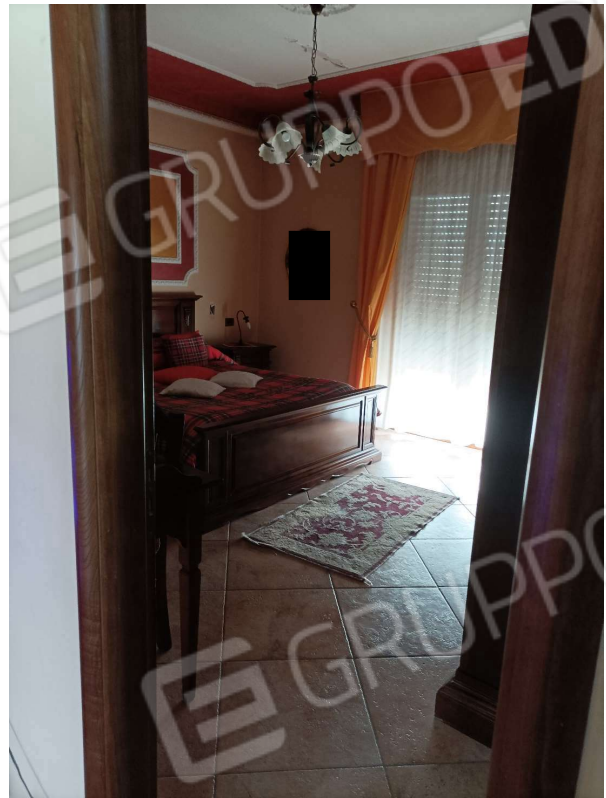
CUCINA



STANZA



SOGGIORNO



STANZA DA LETTO MATRIMONIALE



BAGNO (IN STANZA MATRIMONIALE)



STANZA DA LETTO



LAVANDERIA



BAGNO