

TRIBUNALE DI TREVISO
Sezione Fallimenti ed Esecuzioni Immobiliari
ESECUZIONE IMMOBILIARE N. 280/2021
LOTTO 1 - 2

ALLEGATO N. 7
DOCUMENTAZIONE FOTOGRAFICA

- Geometra Roberto Piccin -
Via Imm. Di Lourdes 148/7 - CONEGLIANO (TV) -
Cell. 335 5782080 - E mail: robertopiccin@libero.it





FRONTE VIA XXIV MAGGIO

Sub. 7

Sub. 4

VISTA NORD OVEST



Sub. 7

Sub. 4



VISTA NORD

FIANCO NORD EST





FRONTE NORD EST



PROSPETTO SUD

LOTTO 1



INGRESSO COMUNE

INGRESSO SUL FRONTE SUD



VANO SCALA DA PT A P1



INGRESSO SUB. 4



CUCINA



CUCINA



TERRAZZO CUCINA

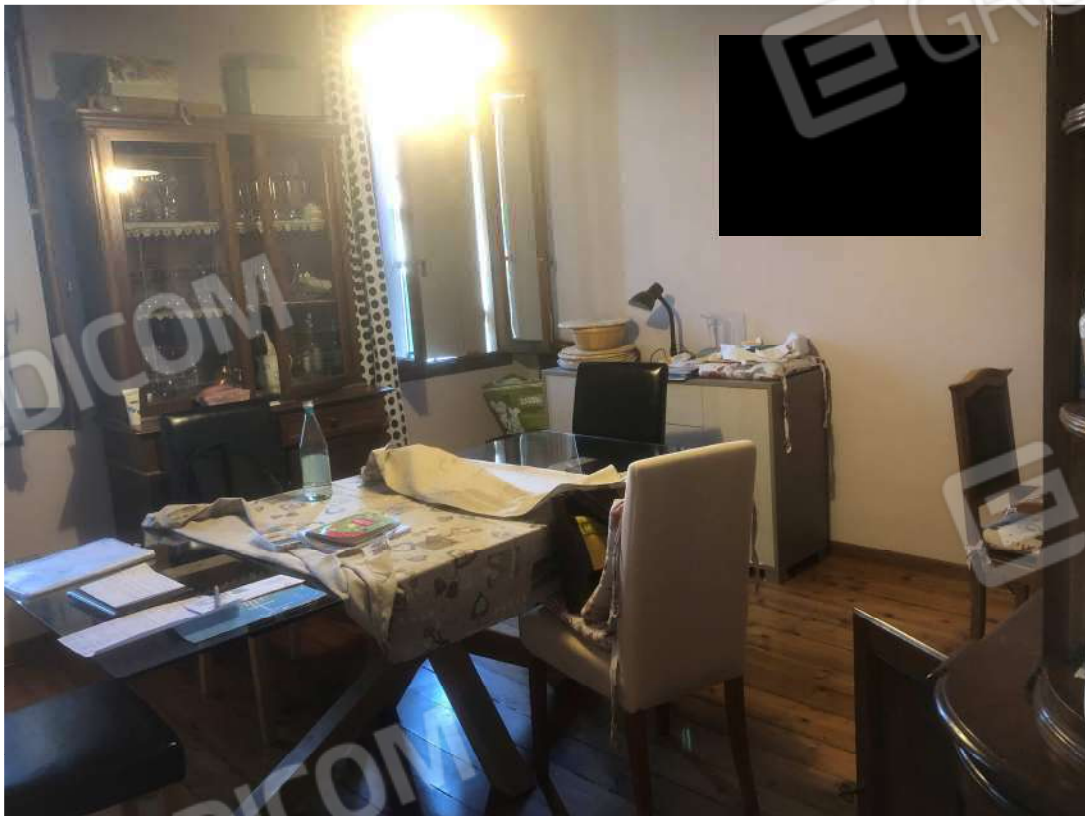


ANTIBAGNO



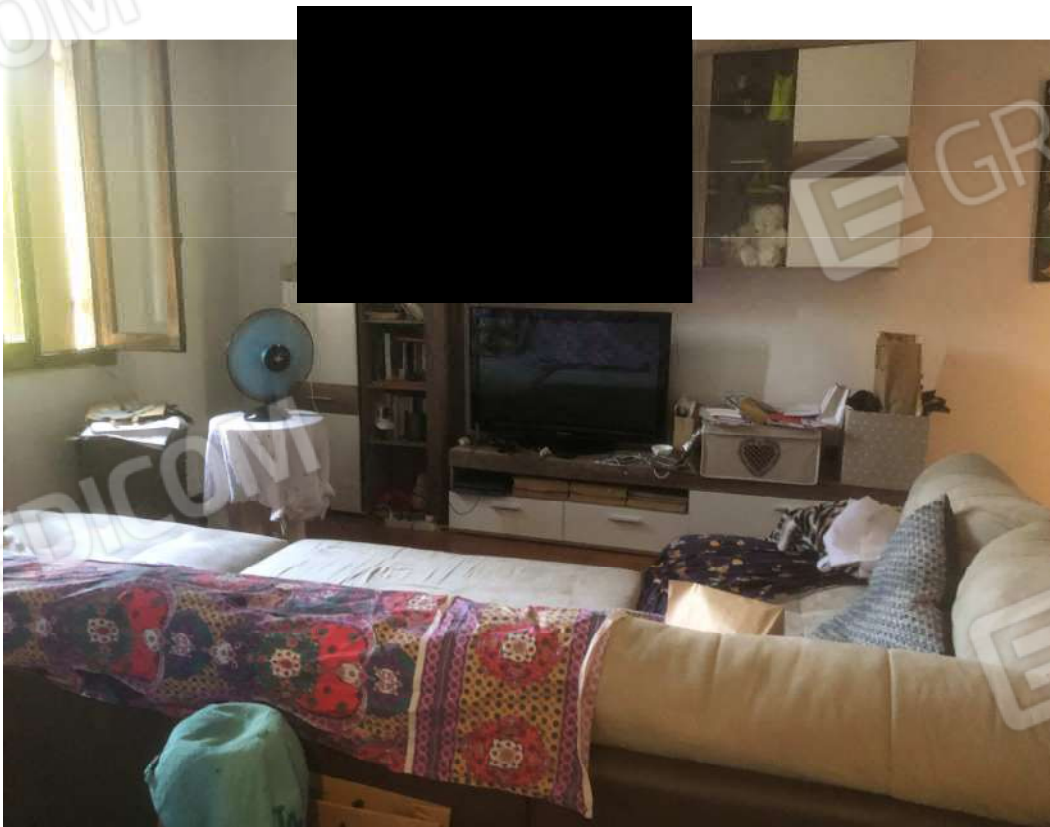
BAGNO

CAMERA PRANZO



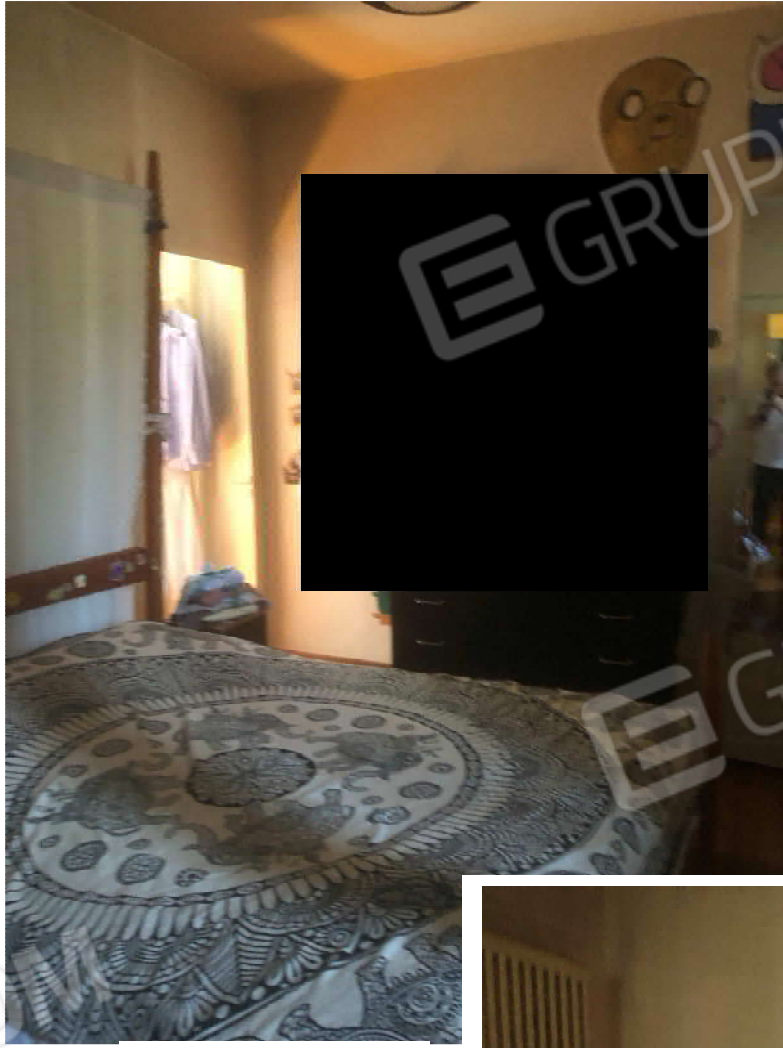


SOGGIORNO



DISIMPEGNO





CAMERA





CAMERA

CAMERA - DISBRIGO



LOTTO 2



SCALA DA P1 A P2



INGRESSO SUB. 7



STUDIO



CAMERA



BAGNO



CAMERA



CAMERA



SOTTOTETTO – LOCALE CALDAIA



GARAGE

