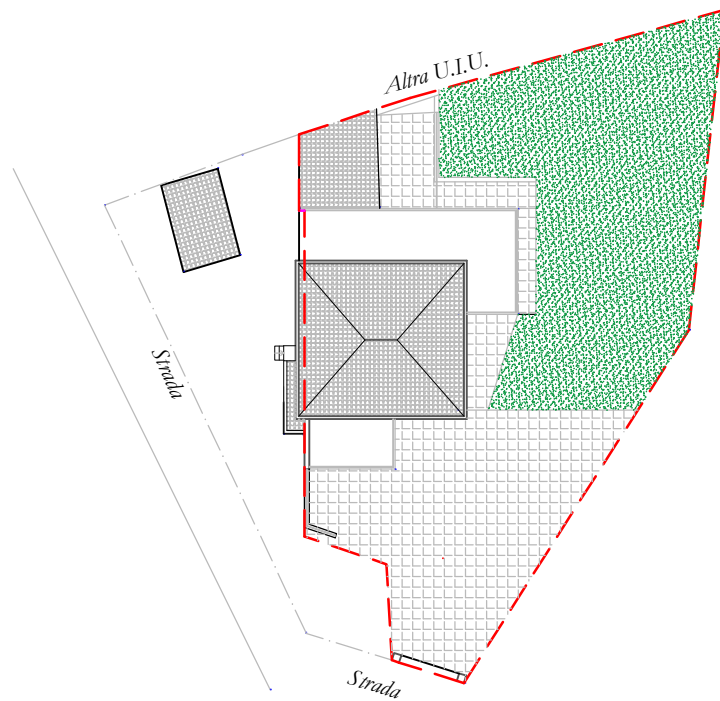





- TRIBUNALE DI TERMINI IMERESE -
- SEZIONE ESECUZIONI IMMOBILIARI -
- Procedimento R.G. Es. n. 127/2022 - Giudice Dott.ssa Giovanna Debernardi -
Esperto stimatore Ing. Vincenzo Barranti

ALLEGATO A.1



Piano delle coperture e corte del Lotto Unico

-  *Lotto Unico oggetto di pignoramento*
-  *Superficie Commerciale corte pari a 8,27 mq.*
-  *Superficie Commerciale giardino pari a 8,73 mq.*

Scala 1:500

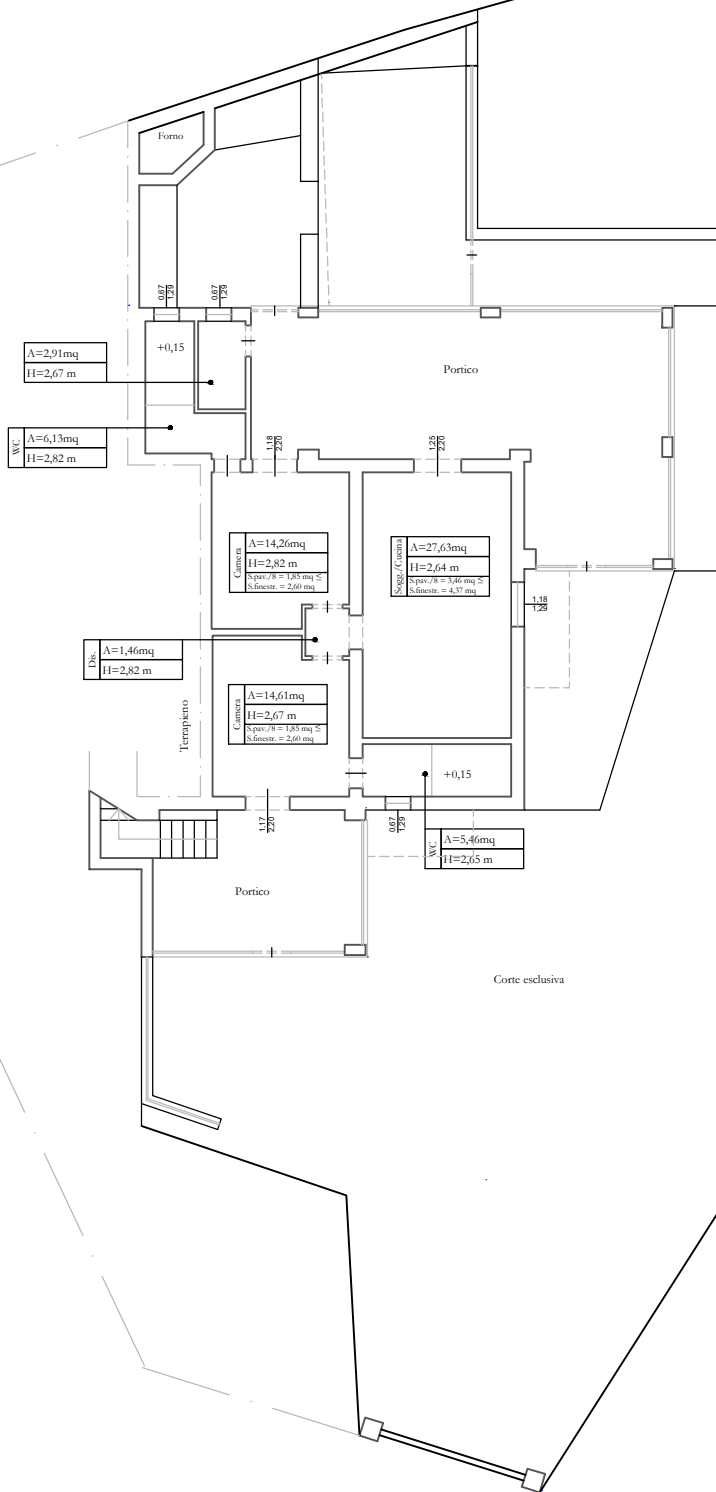


Planimetria di rilievo Lotto Unico
Porzione di villa bifamiliare, sito in Via P12 Contrada Montagna Grande n.25, Misilmeri (PA)

**- TRIBUNALE DI TERMINI IMERESE -
- SEZIONE ESECUZIONI IMMOBILIARI -**

- Procedimento R.G. Es. n. 127/2022 - Giudice Dott.ssa Giovanna Debernardi -
Esperto stimatore Ing. Vincenzo Barranti

ALLEGATO A.2



*Superficie commerciale piano terra pari a mq 90,60
Superficie commerciale portico pari a mq 14,04
Superficie utile interna piano terra pari a mq 72,46*

Superficie commerciale totale pari a mq 121,64

Scala 1:200



Planimetria di rilievo Lotto Unico

Porzione di villa bifamiliare, sito in Via P12 Contrada Montagna Grande n.25, Misilmeri (PA)