



Foto n. 2. Immagine aerea della città di Castelbuono con cerchiata in rosso l'area ove è situato il fabbricato pignorato.



Foto n. 3. Ingrandimento del fabbricato oggetto di esecuzione.



Foto n. 4. Indicazione dei diversi corpi di fabbrica che formano il baglio.



Foto n. 60. Posizione territoriale della chiesa rispetto al baglio Tornisia.



Foto n. 66. Le case Mocciaro. Sono evidenti le condizioni dei tetti che sono in parte mancanti.



Foto n. 75. Posizione dei due fabbricati e loro consistenza.



Foto n. 82. La filanda è vicinissima all'alveo del fiume Pollina.



Foto n. 86. La casa Belvedere o Piano della Casa.



Foto n. 87. Di questa casa, detta casa Pagliera, rimane in piedi un solo setto murario.



Foto n. 90. La Casa S. Giuseppuzzo tra gli argine del Fiume Pollina.



Foto n. 93. Individuazione territoriale del fabbricato in oggetto, casa Palumba.





Foto n. 96. Il centro aziendale e le Case Mocchiario.

Baglio Tornisia





Foto n. 6. Altra immagine del corpo "B".



Foto n. 7. Il cancello di ingresso al baglio.



Foto n. 8. Il cortile.



Foto n. 9. Foto aerea dei quattro corpi di fabbrica che formano il baglio.



Foto n. 10. Il magazzino "A".



Foto n. 11. L'interno del magazzino "A".



Foto n. 12. Sempre l'interno del magazzino "A".



Foto n. 13. Magazzino al P.T. del corpo "B", prima stanza.



Foto n. 14. Sempre il magazzino, seconda stanza.



Foto n. 15. Dettaglio del solaio.



Foto n. 16. Ampliamento al piano terra del corpo "B" fatto abusivamente.



Foto n. 17. Altra immagine dello stesso ambiente abusivo.



Foto n. 18. Corridoio al P.T. del corpo "B" che conduce anche alla stalla.



Foto n. 19. Locali al P.T. del corpo "B" in fase di ristrutturazione interna.



Foto n. 20. Locali in ristrutturazione.



Foto n. 21. Altra stanza in fase di recupero.



Foto n. 22. Altra immagine della stessa stanza.

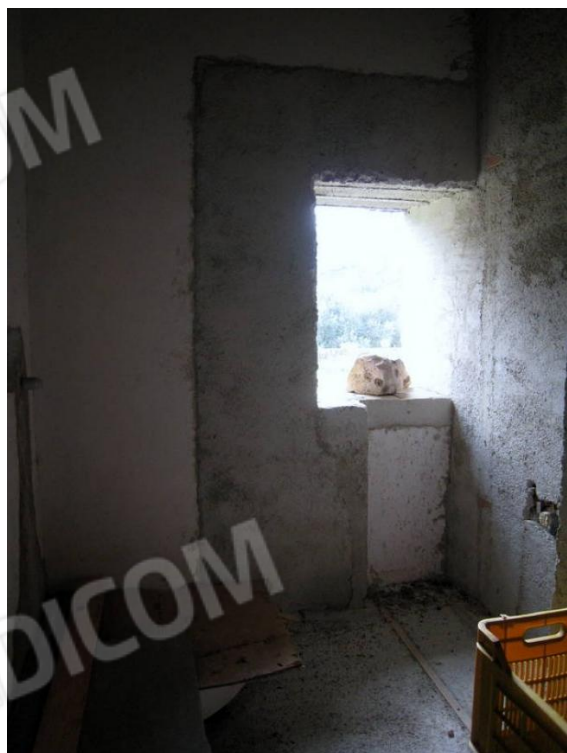


Foto n. 23. Uno dei due w.c. in fase di restauro.



Foto n. 24. L'altro w.c. ancora al grezzo.

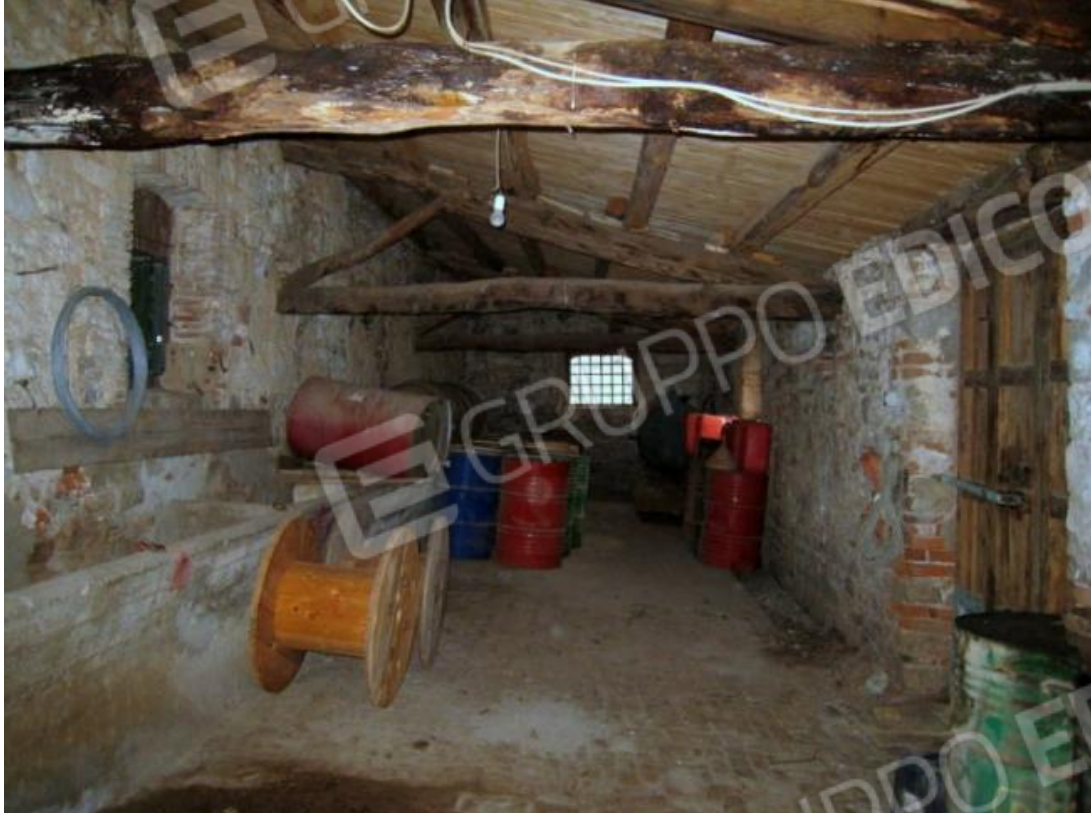


Foto n. 25. La stalla appartiene al corpo "B".



Foto n. 26. La stalla, altra immagine.



Foto n. 27. Il corridoio al P.T., sub 2 (bene comune non censibile)



Foto n. 28. Una delle due stanze del sub 4 (unità collabente) in fase di restauro.



Foto n. 29. Altra piccola stanza del sub 4 (unità collabente) in fase di restauro.



Foto n. 30. Il sub 4, unità collabente del P.T., corpo "B".



Foto n. 31. Il portone di ingresso all'unità di piano primo, corpo "B".



Foto n. 32. La scala di accesso al primo piano.



Foto n. 33. Il disimpegno di piano primo. In fondo la cucina.



Foto n. 34. Il disimpegno, immagine opposta alla precedente.



Foto n. 35. La sala da pranzo. Evidenti macchie di umidità sulla parete frontale.



Foto n. 36. Altra inquadratura della sala da pranzo. Sono visibili macchie di umidità e lesione alla muratura.



Foto n. 37. Il salotto di piano primo. L'impianto elettrico è a vista.



Foto n. 38. Altra visione del salotto. Il pavimento è in cattive condizioni.



Foto n. 39. La cucina.



Foto n. 40. Sempre la cucina. Tracce di umidità al soffitto ed impianto elettrico a vista.



Foto n. 41. Una delle stanze dietro la cucina, a confinare con il sub 7 (unità collabente).



Foto n. 42. Il secondo ripostiglio adiacente la cucina, anch'esso in pessime condizioni.



Foto n. 43. La camera da letto con affaccio sul cortile.



Foto n. 44. La camera da letto con affaccio sul terrazzo. Il pavimento è sconnesso.



Foto n. 45. La camera da letto con balcone e bagno in camera.



Foto n. 46. La cameretta adiacente il vano scala.



Foto n. 47. Il w.c. della camera da letto (foto n. 45).



Foto n.48. Altro dettaglio del w.c. doccia.



Foto n. 49. Il w.c. con finestra sul terrazzo.

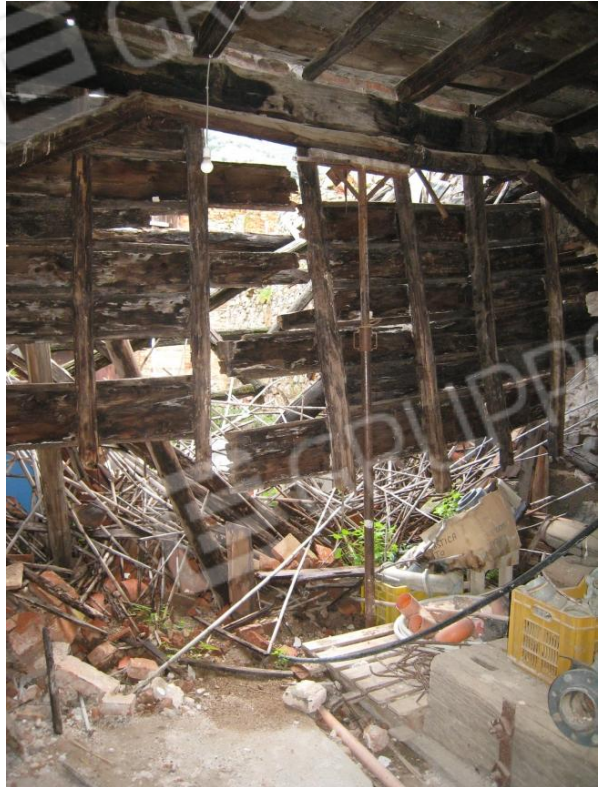


Foto n. 50. Piano terra edificio "B". Unità collabente distinta con il sub 4.



Foto n. 51. Panoramica del Baglio Tornisia.



Foto n. 53. L'interno del porticato.



Foto n. 54. Magazzino accanto al porticato.



Foto n. 55. Magazzino del corpo "C".



Foto n. 56. La tipologia di copertura dei magazzini del corpo "C".



Foto n. 57. Altro magazzino del corpo "C".

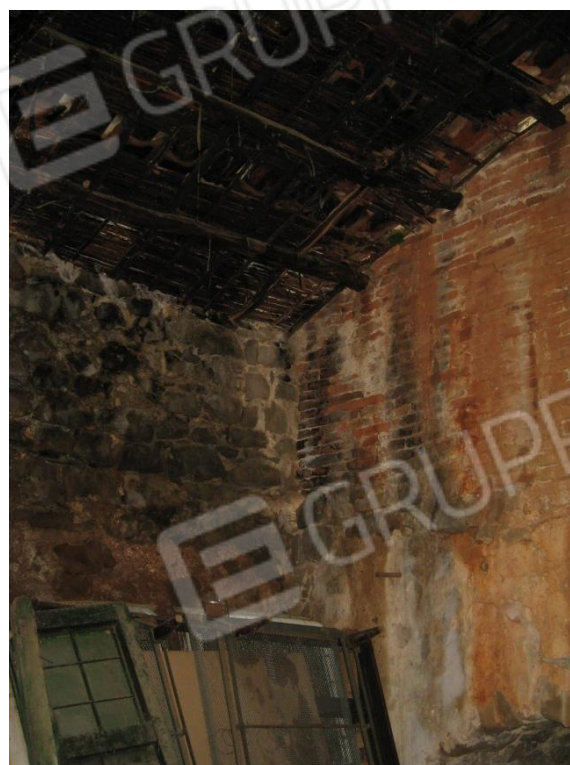


Foto n. 58. Pareti interne dei magazzini corpo "C".



Foto n. 59. Altra immagine di pareti e tetto.

Cappella, già ex Chiesa del baglio Tornisia



Foto n. 62. Prospetto laterale.



Foto n. 63. Abside.



Foto n. 64. Foto dall'alto.



Foto n. 65. Interno.

Case Mocciaro



Foto n. 67. Le Case Mocciaro.



Foto n. 68. Prospetto principale dell'edificio a due piani.



Foto n. 69. Condizioni di muratura ed infissi.



Foto n. 70. Le scale che conducono al 1 piano sono distaccate dalla muratura principale e semidirute.



Foto n. 71. Una porzione di edificio a due piani è collassata.



Foto n. 72. Edificio ad un solo piano fuori terra. Le condizioni sono pessime.



Foto n. 73. Altra immagine del prospetto principale del fabbricato ad una sola elevazione.



Foto n. 74. Interni del fabbricato ad un solo piano.

Ferriera



Foto n. 76. Il fabbricato più grande.



Foto n. 77. Altro prospetto dell'edificio più grande.



Foto n. 78.



Foto n. 79. Gli interni



Foto n. 80. L'edificio più piccolo.



Foto n. 81. L'interno del fabbricato più piccolo.

Filanda



Foto n. 83. La struttura muraria è appena riconoscibile tra la folta vegetazione.



Foto n. 84. Gli interni.



Foto n. 85. Le arcate che sorreggevano la condotta idrica.

Casa Belvedere o Piano della Casa e Casa Pagliera



Foto n. 88. Casa Belvedere, p.IIa 50.



Foto n. 89. Qual che rimane della casa Pagliera.

Casa S. Giuseppuzzo

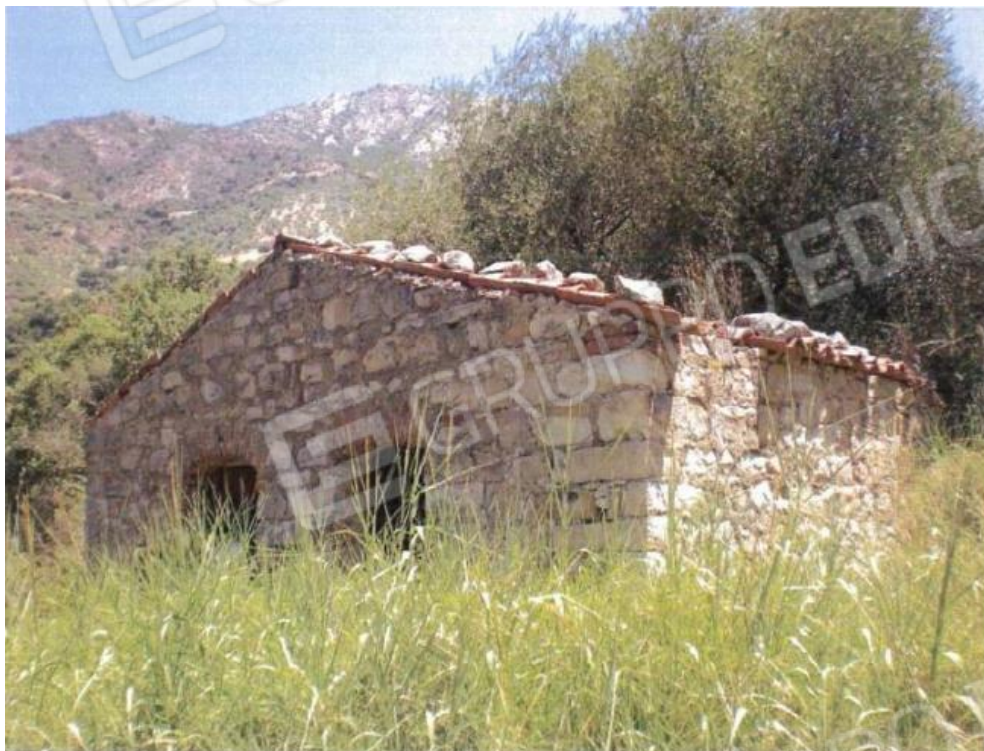


Foto n. 91. La casa.



Foto n. 92. L'interno.

Casa Palumba



Foto n. 94. Il fabbricato.

Centro Aziendale Opifici [D1]



Foto n. 97. I due cancelli di ingresso con, al centro, l'ufficio ex F.R.



Foto n. 98. Il cortile: a Sx il portico; al centro la stanza operai, la sala conferenze, la sala riunioni; a Dx il frantoio con i silos.



Foto n. 99. Imbottigliamento, deposito confezioni, magazzino e cancello di accesso carraio.



Foto n. 100. Prospetto opposto a quello della foto n. 90.



Foto n. 101. Dettaglio del fabbricato adibito ad ufficio.



Foto n. 102. L'ufficio.



Foto n. 103. Il portico.



Foto n. 104. L'interno del portico.



Foto n. 105. L'officina e deposito attrezzi. Il soppalco è del tipo smontabile e reversibile.



Foto n. 106. Sala riunioni.



Foto n. 107. Sala conferenze.



Foto n. 108. Stanza operai.



Foto n. 109. Bagni operai.



Foto n. 110. Sala stoccaggio. A Dx il frantoio.



Foto n. 111. Il frantoio.



Foto n. 112. Altra immagine del frantoio.



Foto n. 113. Copertura del frantoio.



Foto n. 114. Il grande locale che ospita i silos di stoccaggio.



Foto n. 115. Sala imbottigliamento.



Foto n. 116. Altra immagine della sala imbottigliamento.



Foto n. 117. w.c ed anti w.c.



Foto n. 118. Deposito confezioni.



Foto n. 119. La copertura.



Foto n. 120. Il magazzino.

Fondo agricolo



Foto n. 124. Frassineto lungo il Fiume Pollina.



Foto n. 125. La chiesa, il baglio Tornisia e gli uliveti intensivi.



Foto n. 126. Viabilità interna.



Foto n. 127. Uno dei due bacini e l'oliveto su collina.



Foto n. 128. I due bacini idrici circolari.



Foto n. 129. Il centro aziendale, case Moggiaro e gli uliveti che sorgono alle loro spalle.



Foto n. 130. La chiesa, l'uliveto intensivo, il fiume Pollina.



Foto n. 131. Il baglio Tornisia con i terreni coltivati.