

ALLEGATO 8

Planimetria d'inquadramento Palermo,
Via F. Milo Guggino n.91 con PT CONI OTTICI



Scala 1:200

Planimetria dell'appartamento sito a Palermo, Via
F. Milo Guggino n.91 p.t. F. 3696 sub 12
CONI OTTICI

F. 92 PLA 1933

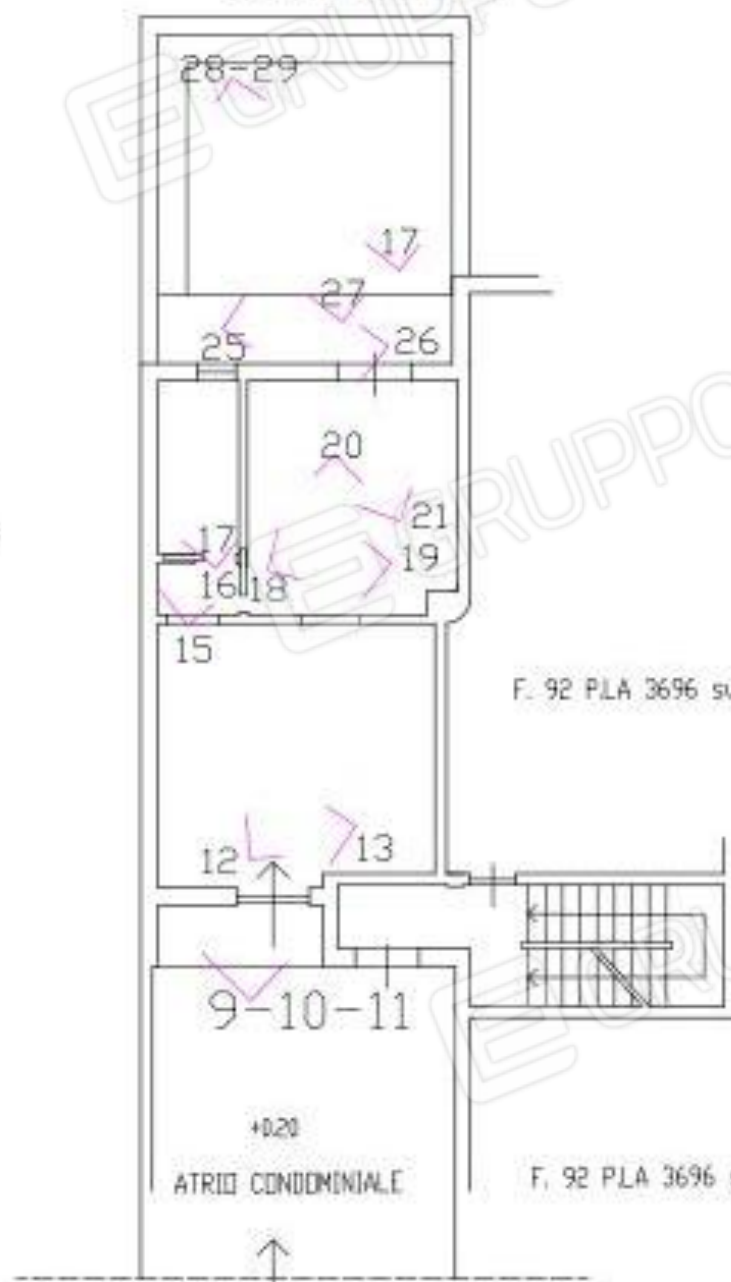
F. 92 PLA 3696 sub 13

F. 92 PLA 3696 sub 3



VIA FRANCESCO MILO GUGGINO

Scala 1:100



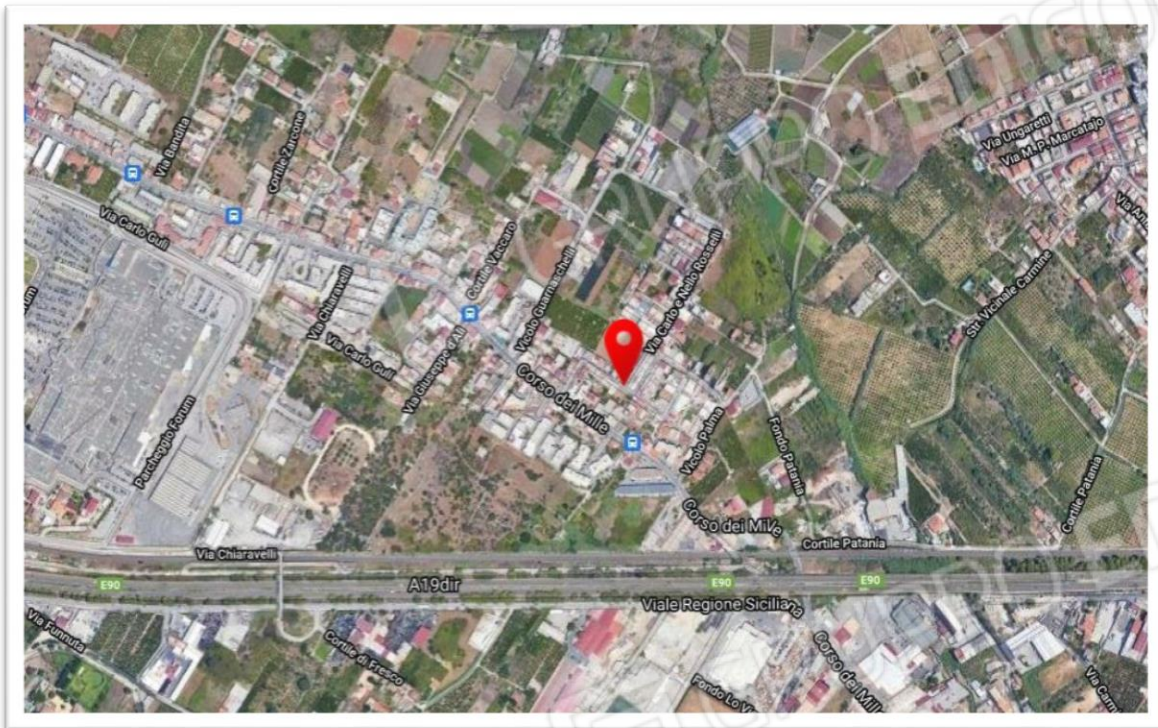


Immagine satellitare dei luoghi Comune di Palermo

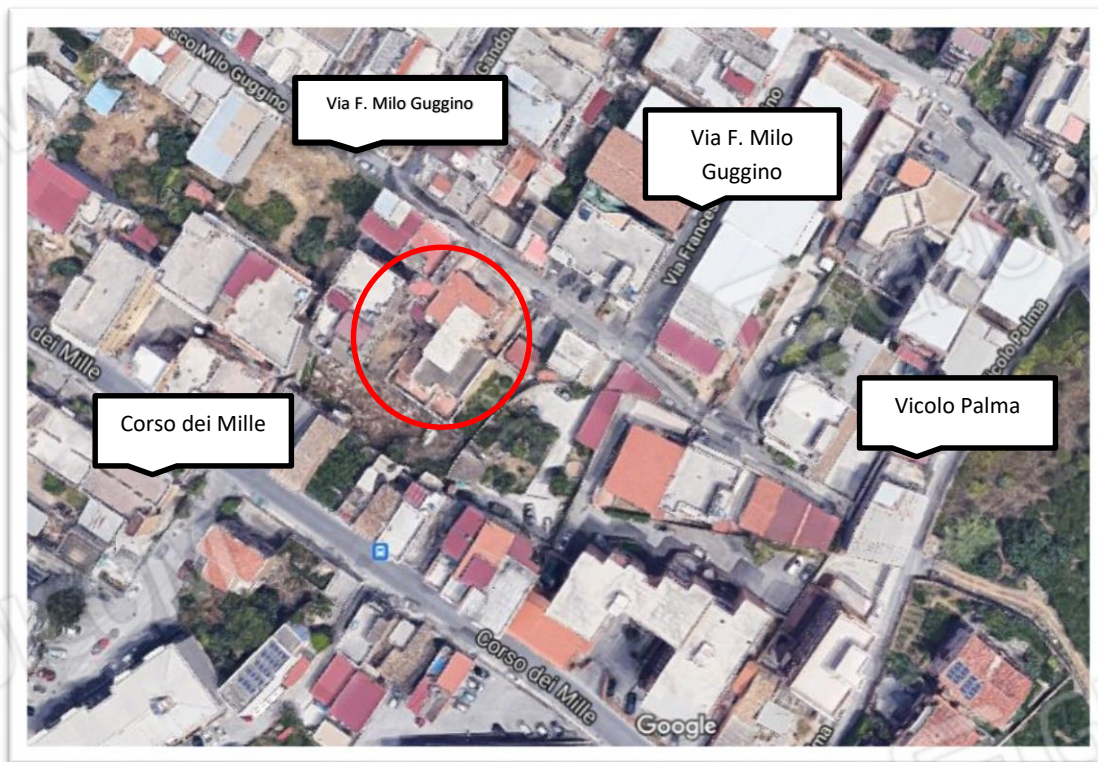


Immagine satellitare dei luoghi con individuazione immobile



Corso dei Mille altezza civ 1616 angolo Milo Guggino



Inizio via Milo Guggino n.1



Foto1 Via Milo Guggino n.89



Foto 2 vista dell'immobile dalla strada



Foto 3 Via Milo Guggino n.91

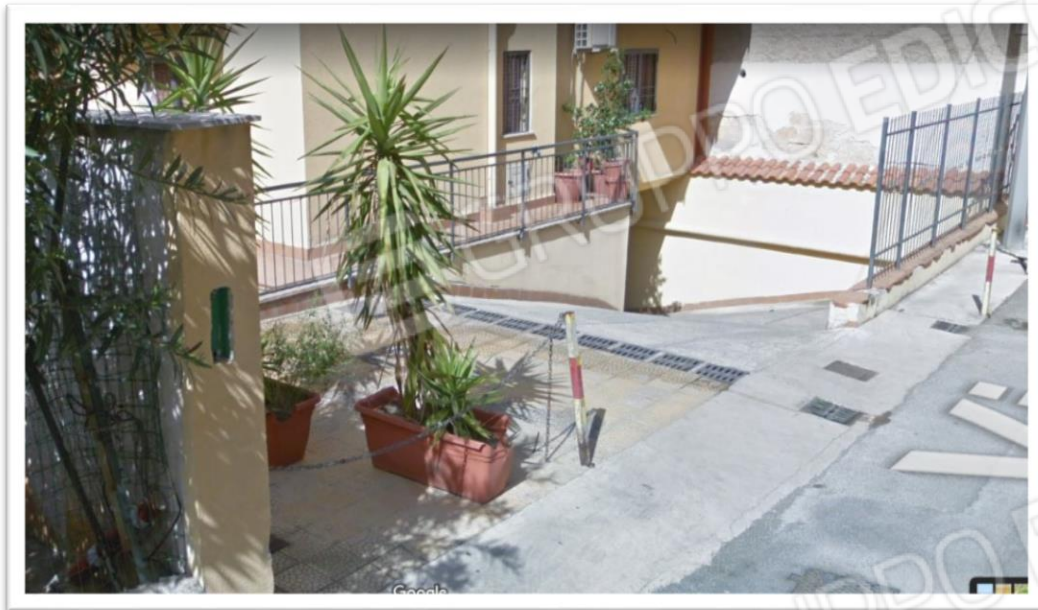


Foto 4 particolare accesso al condominio

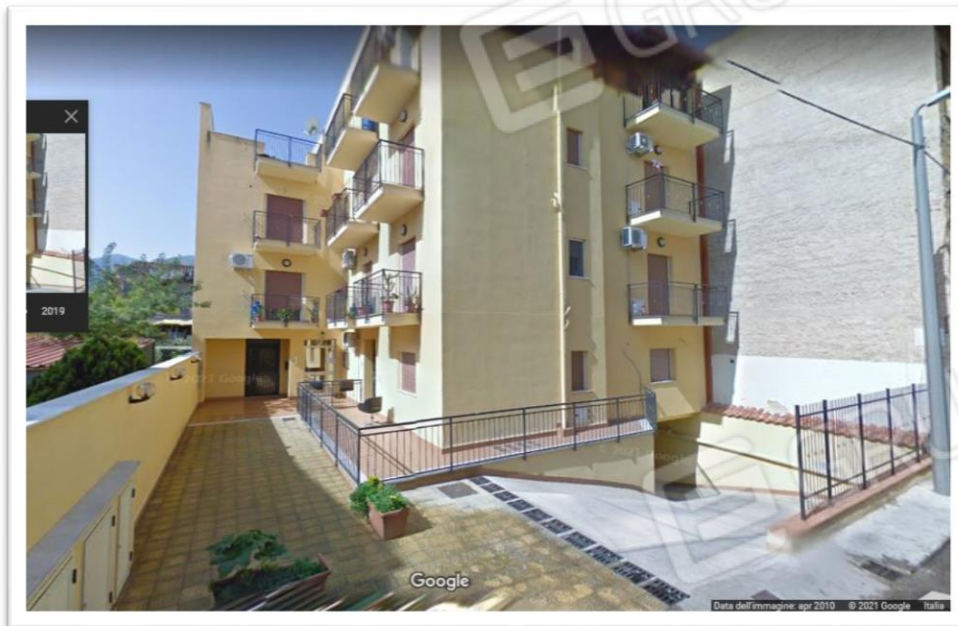


Foto 5 vista del cortile con scivolo per il PS1



Foto 6 particolare predisposizione citofoni esterno, armadio contatori enel



Foto 7 vista del cortile e ingresso



Foto 8 cortile con portone dell'unità pignorata



Foto 9 particolare con vista corte esclusiva



Foto 10 numero civ "91" e citofono (campanello)



Foto 11 portone in ferro e vetro



Foto 12 angolo cucina- soggiorno



Foto 13 angolo salotto



Foto 14 particolare pavimentazione

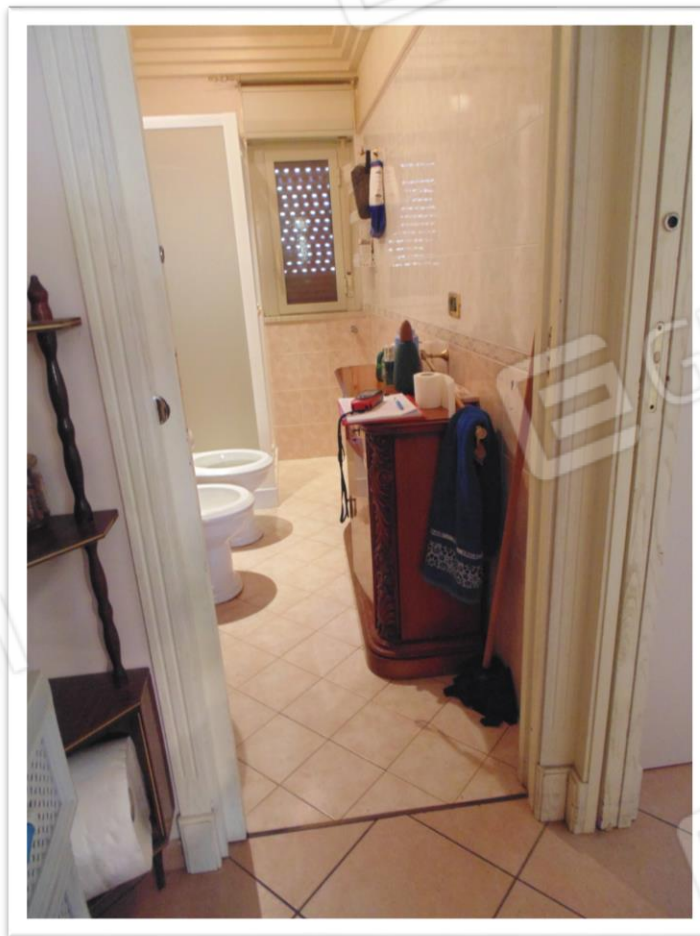


Foto 15 disimpegno e bagno



Foto 16 bagno

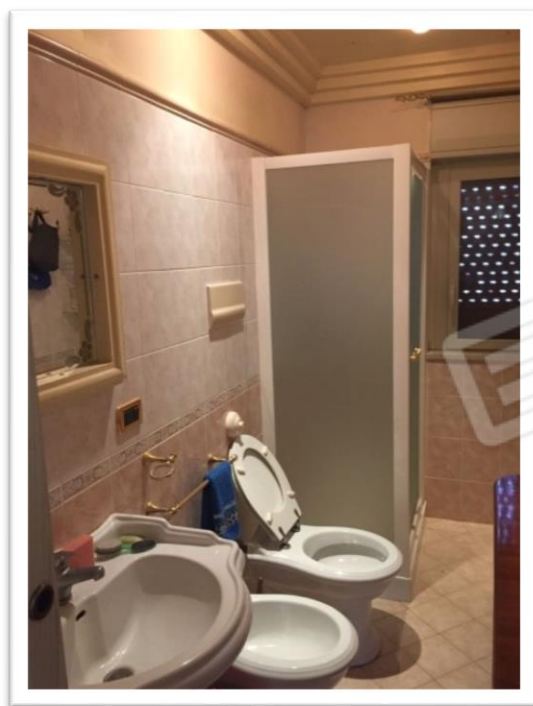


Foto 17 bagno



Foto 18 camera da letto

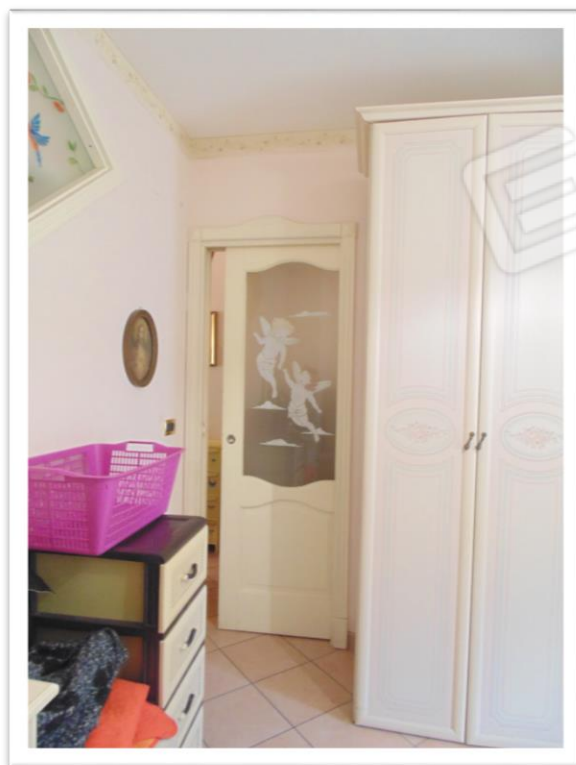


Foto 19 porta scorrevole camera da letto



Foto 20 vista finestra fissa sul soggiorno



Foto 21 vista infisso verso il terrazzo



Foto 22 particolare pavimentazione



Foto 23 particolare tubi riscaldamento



Foto 24 particolare infisso con cassettone avvolgibile e decoro parete/soffitto

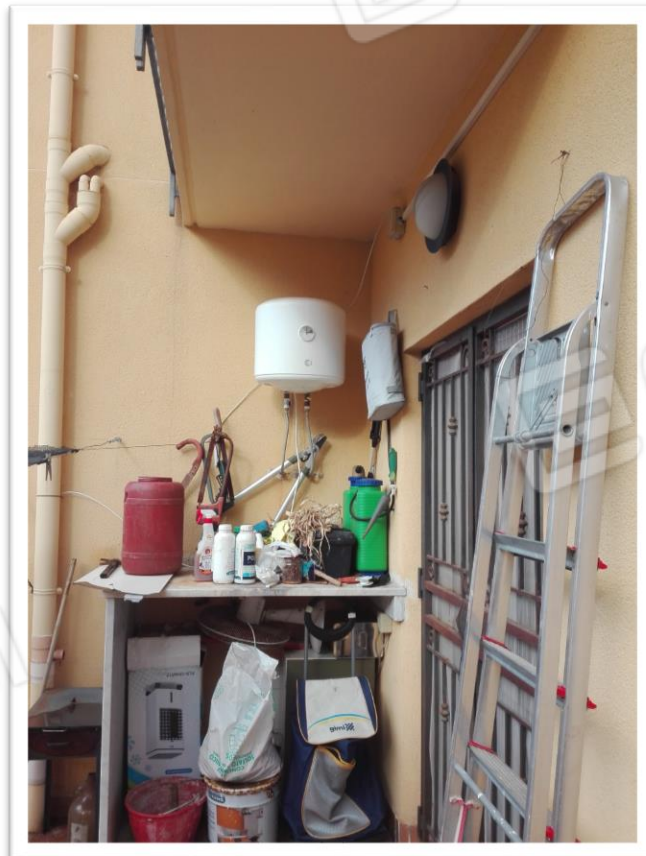


Foto 25 particolare cancelletto del terrazzo, vista scaldabagno



Foto 26 terrazzino vista a sx



Foto 27 terrazzo



Foto 28 particolare retro prospetto



Foto 29 particolare pavimentazione terrazzo

